



OPAL ETIKETTEN

Wenn wir für unsere Etiketten haften.

INHALT

ÜBER OPAL **03**

DAS ETIKETTEN-KIT **04**

DRUCKERTYPEN **06**

THERMOPAPIER ETIKETTEN **08**

THERMOTRANSFER PAPIER ETIKETTEN **10**

THERMOTRANSFER FOLIEN ETIKETTEN **12**

TYPENSCHILD-ETIKETTEN **14**

ANLAGENINVENTUR ETIKETTEN **16**

SCHMUCK-ETIKETTEN **18**

E-PAPER **20**

ABLÖSBARE SICHERHEITSETIKETTEN **21**

PALETTEN ETIKETTEN **22**

ÜBER OPAL

OPAL Associates ist Ihr AutoID-System Integrator.

Wir verfolgen dabei einen einheitlichen Ansatz. Das heisst, wir können Ihnen Beratung, Software, Barcodescanner, WLAN, Etikettendrucker, Verbrauchsmaterial und Wartung aus einer Hand anbieten. **Ihr Vorteil:** Sie haben nur noch einen verantwortlichen Ansprechpartner mit maximaler Kompetenz und Erfahrung.

OPAL AUTOID-SYSTEM INTEGRATION AM BEISPIEL EINES SÜDDEUTSCHEN AUTOMOBILZULIEFERERS

OPAL hatte eine mobile Lösung zur SAP® Datenerfassung im Lager geliefert. Dafür wurden auf bis zu 10m Abstand einlesbare Palettenetiketten (S. 22) benötigt. Hierfür wurde ein besonders stark haftendes PE Material verwendet. Die entsprechend dicke Leimschicht blutete durch jeden Schlitz und durch jede Ausstanzung der Etikette. Dies führte zu schmutzigen und verklebten Etiketten sowie beschädigten Druckern. Die Spezialisten der

OPAL Etikettenproduktion entwickelten deshalb ein neues Etikettendesign. Die Schnitte wurden durch Perforationen ersetzt. Eine am Etikettenrand angebrachte »Ablösezone« erleichterte die Handhabung deutlich.

Seitdem sind die Etiketten sauber und die Drucker werden nicht mehr unnötig belastet. Es wurden höhere Effizienz und Mitarbeiterzufriedenheit sowie deutlich niedrigere Reparaturkosten erreicht.

Abgerundet wurde dieses Projekt mit der OPAL LABELMANAGEMENT™ Lösung für SAP®, dem führenden Produkt zum Etikettendruck aus SAP® sowie den entsprechenden Wartungsverträgen mit SLA für die eingesetzte Hard- und Software.



MEDIA



PRINTING



SCANNING



MOBILITY



WIRELESS



SOFTWARE SOLUTION

DAS ETIKETTEN-KIT

Angenommen Sie benötigen Thermotransfer Papieretiketten im Format 76,20 x 50,88 mm des Druckertyps A und die passenden Farbbänder und möchten dies in einem Set bestellen. Dann sind Sie bei OPAL an der richtigen Stelle. Anhand unserer Tabellen können Sie die Kits für Ihre Bedürfnisse herausuchen und Etiketten und Farbbänder in einem Vorgang bestellen. Wie Sie herausfinden,

welchen Druckertyp Sie haben erfahren Sie auf den nächsten Seiten. In den folgenden Tabellen sind ebenfalls die Inhalte der Sets aufgezählt.

Kommen wir zu unserem Beispiel zurück. Hier handelt es sich um das Set „E“. Enthalten sind hier 3 Farbbänder und 4 Rollen à 1.000 Etiketten.



DRUCKERTYPEN

Jedes dieser Sets besteht aus einer passenden Anzahl Etiketten und darauf abgestimmten Farbbändern (Ausnahme: Thermodirekt Material). Stellen Sie zuerst anhand nachfolgender Tabellen fest, welchen Druckertyp Sie verwenden. Bitte beachten Sie auch die maximale Druckbreite Ihres Etikettendruckers und ob es sich um einen Thermodirekt (ohne Farbband) oder Thermotransferdrucker (mit Farbband) handelt.



Drucker Typ A | Desktop Drucker



Etiketten Spezifikationen

Kern: 25 mm
Aussendurchmesser: 110 mm

Farbband Spezifikationen

Kern: 12,5 mm, Länge: 74 m
Wicklung: aussen, zentriert

Zum Beispiel

Argox OS-214TT, OS-314TT, OS-202DT **C.itoh** EZ 2, EZ 4, EZ4 TT **Citizen** CLP-521 **DASCOM/Tally** DL-210 **Datamax** E-Class 4205A **Datamax - o'neil** MP Compact4 Mark II **Datamax/DMX o-neil/Honeywell** E-4305 P / E-Class Mark III **Eltron** Companion, Eclipse, LP2022, LP2042, LP2122, LP2142, LP2242, LP2622, LP2642, LP2722, LP2742, LP3242, LP3642, LP3742, Orion, P2242, TLP2742, TLP2622, TLP2642, TLP2722, TLP2742, TLP3242 TLP3642, TLP3742 **Genicom** 6342, 6342-DT **Godex** RT860i **Intermec** 7421, 91, EasyCoder C4, EasyCoder PC4 **Meto** OS-214 **OPAL** OD5, OD9, OD6 **SATO** CX200, CX208, CX400 / CG2, CG408TT, S70 **Toshiba Tec** B-EV4D, B-EV4T **Zebra** T402, TLP2844, TLP3842, TLP2824, TLP3844-Z, GX420r/GX430r, GX420d, GK420r, GK420d, TLP2824Plus, TLP2844, ZD500, ZD410, ZD420-42TOE, ZD620r

Drucker Typ I | Industrie-Drucker mit innen gewickelten Farbbändern



Etiketten Spezifikationen

Kern: 76 mm
Aussendurchmesser: 150 mm

Farbband Spezifikationen

Kern: 25,4 mm, Länge: 360 m
Wicklung: innen, linksbündig

Zum Beispiel

Argox X2000, X3000, X1000 **Avery Dennison** AP 5.4 / 4.4, AP 3.4 **C.itoh** T4 300, Terminator **CAB** CAB A2, CAB A3, CAB A4, CAB A6, CAB A8, Gemini T, Apollo I, CAB M4, Hermes+ 4, Squix 4 / Basis + P, Squix 4 / M, MP, RFID, MT, A2+, A4+ **Citizen** CLP-4081 **Datamax** Allegro, Allegro 2, DMX 400, DMX 430, DMX 600, DMX 800, M-Class /4206 * 4210 * 4308, I-4212, I-4308, W-6208, W-6308, W-8306, Prodigy, Prodigy Max, Prodigy Plus, Titan 6200, I-4208, H-4210, H-4212, I-4606e **Genicom** 6241, 6322 **Intermec** 4000, 4100, 501XP, 601, 301, 401, 501, Easycoder F4, Easycoder E4, Easycoder E4, 601 XP, PX4, PX6 **Meto** 8400, 8500, 8500+ **Mettler-Toledo** 8865-0011 **NOVEXX** XLP 504 **Printronix** T2204-21 T3204, T3306, T3308, T4204 **SATO** CL408e CL408e, CL608e, M5900 RV, M8400RV(e), XL400/410, CT410, CL412e, CL612e, M84 Pro, GTe, M10e **Zebra** T300

Drucker Typ O | Industrie-Drucker mit aussen gewickelten Farbbändern



Etiketten Spezifikationen

Kern: 76 mm
Aussendurchmesser: 150 mm

Farbband Spezifikationen

Kern: 25,4 mm, Länge: 153 m
Wicklung: aussen, linksbündig

Zum Beispiel

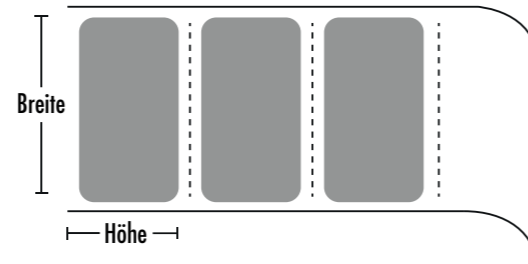
Astro-Med Top Hand2 **C.itoh** M-8,S-4, Apollo 8 **CAB** EOS4/200B, EOS1/, XD4, XC6, XC4, Mach 4 **Carl Valentin** Pica 104/8, Vario II 104/8, Spectra 107 & 108, Spectra 162, Vario 104/8, Vario 107/12, Desco II, Micra, Compa, Pica 108/12, Vita II 104/8, Vario III, Pica II/2 **Citizen** CLP-621, CL-S631, CL-E720, CLP-7201e, CL-S700 / CL-S700R / CL-S703 / CL-S703R **Datamax** ST-3210, H-4310, I-4310 /i-Class, H-8308X, **Eltron** Strata, TLP2044, TLP2046, TLP2344 **Genicom** 6441, 6442, 6451, 6481 **EZ-Series** 1000 / 1100, EZ-2000, RT700i/RT730i, EZ2300, ZX1200i, ZX1600i, EZ2350i, ZX1300i, RT863i **Honeywell** PC42t **Honeywell / DMX** H-Class / 4212 / 4408 / 4310 / 4606 / (x) **Intermec** 3240, 3400, 3440, 3600, 4011L, 4400, 4420, 4440, 8646, 201, Easycoder PF4i - Standard Cover, Easycoder F2, Easycoder PF2i, Easycoder PF4ci - Mega Top, Easycoder PF4ci - Standard Cover, Easycoder PF4i - Mega Top, PD4, PD41, PD42, PF8, PC43, PM43, Easycoder PM4i, PM23c, PD43 **Meto** M8100, M8200 **Monarch Paxar (Avery)** 9825 **OPAL** OD22 **Printronix** T2204-20, T5304R, TR5306R, TR5308R, T5000R, T5308R **RJS** 240, 260 **SATO** CT400, CG212TT, S84 - Serie, CN4NX, TG3, CL6NX, CL4NX **TEC** DB-EA4D **Toshiba Tec** B452, SV4D, B-SA4TM/TP, B-443, B-SA4TM/TP, SV4T, B-852 **TSC** TTP-245, TTP-247 Series, TTP-346M **Zebra** 105Se, 60, S300, S400, S500, S600, Z130, Z140, Z140Xi, Z140Xii, Z160, Z160S, 170Xi, 170Xiii, Z220, Z220Xiii, Z4000, Z90, Z90Xi, Z90Xiii, Z4M, HT146, 110 Xi Plus, TLP2746e, 105SL, Z6M, Z96Xiii, S4M, ZM400, ZM600, 110Xi4, 170Xi4, 220Xi4, 140Xi4, ZT230, ZT200 / 220, ZT 410 / 420, ZT420, ZT230, ZT220, 220 Xi 3 Plus, ZT610, ZT620

THERMOPAPIER ETIKETTEN

Thermo Top Papier, weiss matt

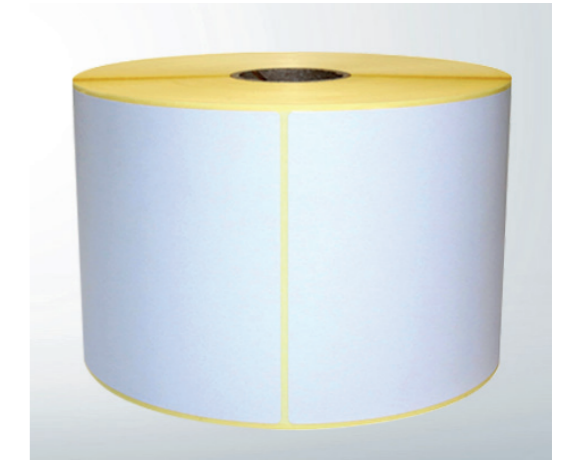


- Preisgünstig
- weisses Thermodirekt Etikettenmaterial
- ohne Farbband bedruckbar
- geeignet für: Etikettierung z.B. Versandetiketten
- permanent haftender Leim
- Perforation nach jedem Etikett



ANWENDUNGSBEREICHE

- Eintritts- und Fahrkarten
- Lagerverwaltung
- Selbstklebeetiketten mit Barcode
- Versandetiketten



Format in mm	Drucker Typ A			Drucker Typ I			Drucker Typ O		
	Set Nr.	Rollen	Labels	Set Nr.	Rollen	Labels	Set Nr.	Rollen	Labels
50,8 × 25,4	A	5	7.500	AA	3	7.950	AA	3	7.950
76,2 × 50,8	D	4	4.000	DD	3	4.200	DD	3	4.200
101,6 × 76,2	G	4	2.600	GG	3	2.640	GG	3	2.640
99 × 148	K	5	2.000	KK	4	2.000	KK	4	2.000

INFO

Dieses Thermodirektpapier wurde für die Etikettierung von Einzelartikeln im Handel entwickelt, bei denen eine Beständigkeit gegen Öle, Feuchtigkeit und Hitze gefordert ist und eine kurzfristige Feuchtigkeitsbelastung möglich ist.

Typische Anwendungsbereiche sind etwa die Produktetikettierung von Produkten, die vor dem Supermarkt verkauft werden oder für den innerbetrieblichen Transport.

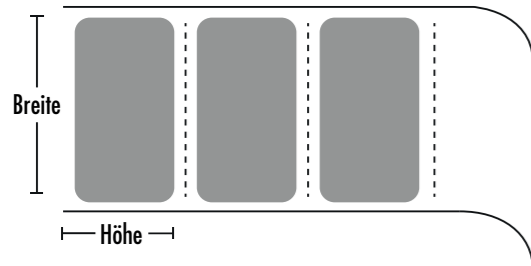
Längerfristiger Kontakt mit Feuchtigkeit, Ölen, Fetten und Weichmachern sowie starker Lichteinfluss können zu einem Verblässen des Druckbilds führen.



THERMOTRANSFER PAPIER ETIKETTEN

Thermotransfer Papier weiss, glänzend, mit Farbband

- Weisses, beschichtetes Thermotransfer-Spezialpapier
- permanenter Leim
- mit passenden Wachsfarbbändern
- Perforation nach jedem Etikett
- eignet sich für längerfristige Auszeichnung



INFO

Ein weisses, holzfreies, seidenglänzendes Druckpapier mit einem permanent haftenden Klebstoff auf Acrylbasis. Der Leim ermöglicht eine Verklebung auf vielen flachen und gebogenen Gegenständen, Verpackungsmaterialien wie Karton, Kunststofffolien und Behälter. Zusätzlich zu den allgemein guten Leistungen bei hohen und niedrigen Temperaturen kann dieses Etikettenkit in vielen Fällen erfolgreich bei leicht beschlagenen Oberflächen eingesetzt werden. Das auf die Etiketten abgestimmte Wachsfarbband ermöglicht einen satten, schwarzen Druck.

ANWENDUNGSBEREICHE

- Produktkennzeichnung
- Versand- und Transportkennzeichen
- Lebensmittelkennzeichnung
- Kennzeichnung in der Automobilindustrie
- Qualitätskontroll-Kennzeichen
- Gerätekenzeichnung



Format in mm	Drucker Typ A			Drucker Typ I			Drucker Typ O		
	Set Nr.	Rollen	Labels	Set Nr.	Rollen	Labels	Set Nr.	Rollen	Labels
50,8 x 25,4	B	5	7.500	BBI	4	10.600	BBA	4	10.600
76,2 x 50,8	E	4	4.000	EEI	4	5.600	EEA	4	5.600
101,6 x 76,2	H	4	2.600	HHI	4	3.680	HHA	4	3.680
99 x 148	L	4	2.000	LLI	4	2.000	LLA	4	2.000

GHS/CLP 2015 Liters 1024

Art. No. 2402115 - A Batch No. 10002115 - 01 Manufacture Date 14.12.2014 Expiry Date 14.12.2016

The CLP Regulation (for "Classification, Labelling and Packaging") is a European Union regulation which aligns the European Union system of classification, labelling and packaging chemical substances and mixtures to the Globally Harmonised System (GHS). It is expected to facilitate global trade and the harmonised communication of hazard information of chemicals and to promote regulatory efficiency.

Mixing temperature:	10°C to 23°C (14°F to 73°F)
Storage temperature:	5°C to 20°C (41°F to 68°F)
EC-Wast Code:	EC 13 01 01
Certification:	CERT 1.2566-52

UN 1918

DANGER
H314 – Causes severe skin burns and eye damage. H317 – May cause an allergic skin reaction. H334 – May cause allergy or asthma symptoms or breathing difficulties if inhaled. H341 – Suspected of causing genetic defects. H372 – Causes damage to organs through prolonged or repeated exposure. P301 – If breathing is difficult, remove victim to fresh air and keep at rest in a position comfortable for breathing. P302 – Gently wash with plenty of soap and water. P331 – Rinse cautiously with water for several minutes. P333 – Do NOT induce vomiting. P334 – Immerse in cool water/wrap in wet bandages.

GEFAHR
H314 – Verursacht schwere Verätzungen der Haut und schwere Augenschäden. H317 – Kann allergische Hautreaktionen verursachen. H334 – Kann bei Einatmen Allergie, asthmaartige Symptome oder Atembeschwerden verursachen. H341 – Kann vermutlich genetische Defekte verursachen. H372 – Schädigt die Organe bei längerer oder wiederholter Exposition. P301 – Bei Atembeschwerden an die frische Luft bringen und in einer Position ruhigstellen, die das Atmen erleichtert. P302 – Bei Hautkontakt mit viel Wasser und Seife waschen. P331 – Einige Minuten lang behutsam mit Wasser ausspülen. P333 – KEIN Erbrechen herbeiführen. P334 – In kaltes Wasser tauchend/hässen Verband anlegen.

DANGER
H314 – Provoque des brûlures de la peau et des lésions oculaires graves. H317 – Peut provoquer une allergie cutanée. H334 – Peut provoquer des symptômes allergiques ou d'asthme ou des difficultés respiratoires par inhalation. H341 – Susceptible d'induire des anomalies génétiques. H372 – Risque avec effets graves pour les organes à la suite d'expositions répétées ou d'une exposition prolongée. P301 – Si il y a difficulté à respirer, transporter la victime à l'extérieur et la maintenir au repos dans une position où elle peut confortablement respirer. P302 – Laver avec précaution et abondamment à l'eau et au savon. P331 – Rincer avec précaution à l'eau pendant plusieurs minutes. P333 – NE PAS faire vomir. P334 – Rincer à l'eau fraîche/poser une compresse humide.

YOUR LOGO HERE

Manufacturer
OPAL Associates Holding AG
Motorenstrasse 116
8620 Wetzikon (ZH)
Switzerland

Emergency Contact
Phone +41 44 931 12 22
E-Mail info@opal-holding.com

QR Code

FOOD LABELLING
REGULATION (EU) No 1169/2011 - Allergens

Ingredients
Water, Carrots, Onions, Red Lentils (4.5%) Potatoes, Cauliflower, Leeks, Peas, Cornflour, Wheatflour, Salt, Cream, Yeast Extract, Concentrated Tomato Paste, Garlic, Sugar, Celery Seed, Vegetable Oil (sunflower), Herb and Spice, White Pepper, Parsley.

Nutrition Facts
Serving Size 3/4 cup (55g) Best before 14.12.2016

Amount Per Serving	Calories from Fat 50
Calories 250	
	% Daily Value *
Total Fat 6g	9%
Saturated Fat 0.5g	3%
Cholesterol <5mg	<2%
Sodium 200mg	8%
Total Carbohydrate 40mg	13%
Dietary Fiber 4g	16%
Sugars 18g	
Protein 9g	18%

*Percent Daily Values are based on a diet of other people's misdeeds.

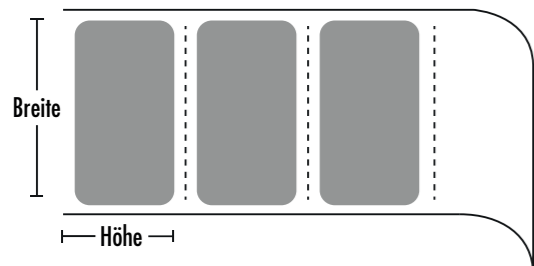
YOUR LOGO HERE Producer
OPAL Associates Holding AG
Motorenstrasse 116
8620 Wetzikon (ZH)
Switzerland

THERMOTRANSFER FOLIEN ETIKETTEN

Thermotransfer Folie weiss, matt, mit Farbband

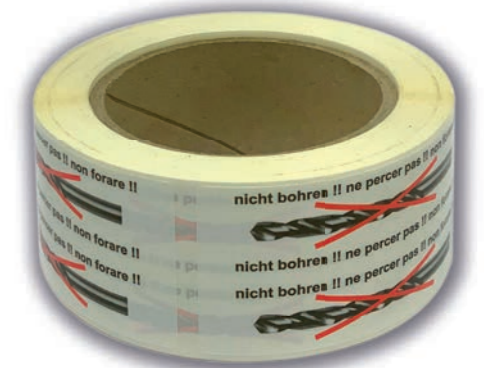
- Weisses, beschichtete, thermotransfer PE-Folie
- permanenter Leim
- langanhaltende Beschriftung
- das mitgelieferte Harzfarbband ermöglicht einen wischfesten Druck
- Perforation nach jedem Etikett

Format in mm	Drucker Typ A			Drucker Typ I			Drucker Typ O		
	Set Nr.	Rollen	Labels	Set Nr.	Rollen	Labels	Set Nr.	Rollen	Labels
50,8 × 25,4	C	5	7.500	CCI	4	10.600	CCA	4	10.600
76,2 × 50,8	F	4	4.000	FFI	4	5.600	FFA	4	5.600
101,6 × 76,2	I	4	2.600	III	4	3.680	IIA	4	3.680



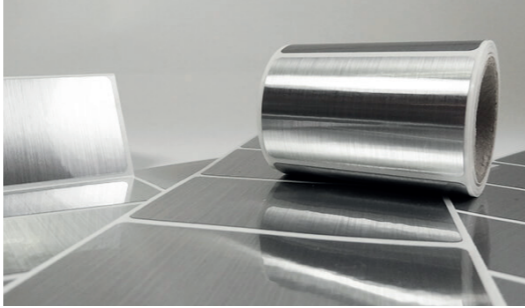
INFO

Diese matte, weisse PE Folie ist sehr biegsam und mit einem sehr gut haftenden permanent Klebstoff beschichtet. Ideal für mittelfristig haltbare Kennzeichnungen in der Außenanwendung wie z.B. Etiketten für Chemiefässer, stretch- oder schrumpfverpackte Paletten die recyclingfähig sein sollen. Das darauf abgestimmte Harzfarbband ermöglicht einen schönen, schwarzen, nicht schmierbaren Aufdruck.

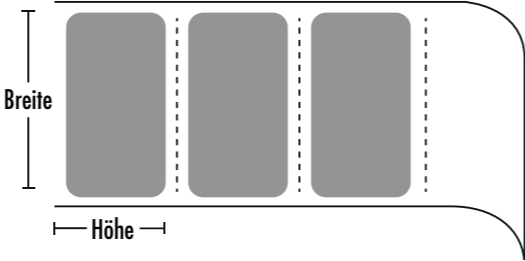


TYPENSCHILD-ETIKETTEN

- permanent haftende Silberfolien-Etiketten
- mit Farbbändern
- ermöglicht das einfache und flexible Erstellen von Typenschildern



Format in mm	Drucker Typ A			Drucker Typ I			Drucker Typ O		
	Set Nr.	Rollen	Labels	Set Nr.	Rollen	Labels	Set Nr.	Rollen	Labels
50,8 x 25,4	M	4	6.600	MMI	3	5.400	MMA	3	5.400



INFO

Eine matte, silbrige 3M Polyesterfolie mit einem extra permanenten Klebstoff für die langanhaltende Auszeichnung auch unter anspruchsvollen Umständen.

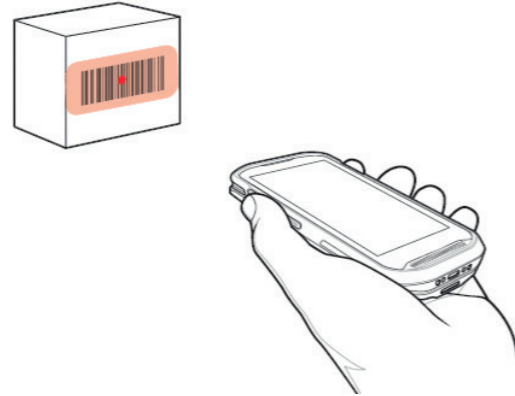
Das auf die Etiketten abgestimmte Spezialfarbband ist weitgehend Lösungsmittel- und Chemikalienresistent. Diese Etikettenkits eignen sich vor allem für Barcode-Etiketten und Typenschilder. Die Objektkennzeichnung und das Asset-Labeling in rauer Umgebung, als Warn-, Hinweis- und Serviceetiketten für langlebige Güter.



ANLAGENINVENTUR ETIKETTEN

- speziell für die Bedürfnisse der Anlageninventur
- besteht aus 2 Schichten (stark haftende Papierschicht mit extrapermanenten Leim und einem Kunststofflaminat für einen exzellenten und abriebfesten Druck)

Format in mm	Drucker Typ A		
	Set Nr.	Rollen	Labels
66,0 x 30,00	AINV	1	1.260



INFO

Dieses Etikettenkit wurde speziell auf die Bedürfnisse der Anlageninventur zugeschnitten. Es besteht aus einer extrem gut haftenden ersten Papierschicht und eine darauf aufgebrachte Folie. Diese Kombination ermöglicht zusammen mit dem mitgelieferten Spezial Farbband einen weitgehend Reinigungsmittel resistenten, langanhaltenden Aufdruck. Trotzdem wird die Etiketten auf vielen Oberflächen zerstört, sobald sie abgenommen wird. Dies verhindert das unbeabsichtigte »Umkleben« dieser Etiketten.

VORTEILE DER ANLAGENINVENTUR-ETIKETTEN

Bei jeder Anlageninventur ist der Einsatz der richtigen Etiketten massgeblich für den Erfolg der Lösung. Anlagengüter müssen oft 10 Jahre oder mehr eindeutig und leicht identifizierbar sein. Sie müssen leicht anzukleben sein, man darf sie aber nicht einfach entfernen oder im schlimmsten Fall, sogar auf andere Anlagengüter aufkleben können. Dann müssen sie sehr gut mit Thermotransferdrucker bedruckbar sein, der Aufdruck darf aber nicht allzu leicht unter dem Einsatz von Reinigungsmitteln verschwinden. Zusammen mit Kunden hat OPAL deshalb bereits vor 15 Jahren ihre eigene Anlageninventur-etiketten entwickelt. Sie besteht aus einem dünnen Papieretikett mit extra permanent haftenden Kleber und einem darüber liegenden Kunststoffetikett.

So ist das Etikett sehr gut bedruckbar, es widersteht den gängigsten Reinigungsmitteln und beim Versuch es zu entfernen, wird die Kunststoffschicht von der Papierschicht getrennt, und das Anlageninventuretikett kann nicht mehr verwendet werden.



ANLAGENINVENTUR-ETIKETTEN



SCAN ME



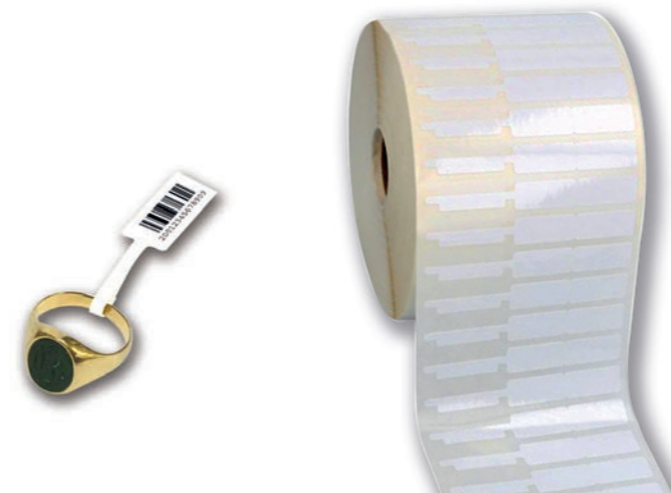
SCHMUCK-ETIKETTEN

- weisses, robustes Kunststoff-Etikett
- wird zum Befestigen in der Mitte gefaltet
- die beiden Aussenseiten werden zusammen geklebt
- diese Kit enthält passende Farbbänder für einen wischfesten Aufdruck

Format in mm	Set Nr.	Rollen	Labels
	ZA	1	3700
	ZB	2	4800

INFO

Schmucketiketten (auch bekannt als Juwelieretiketten) eignen sich bestens für die Auszeichnung von Schmuck, Ringen und Uhren. Bei der Preisauszeichnung von Schmuck, Uhren oder Brillen ist besonders viel Sorgfalt gefragt. Diese Produkte sind meist klein oder empfindlich, sodass ein einfaches Etikett zur Preiskennzeichnung keine ideale Lösung ist.



E-PAPER

- automatische Aktualisierung der Preise in Echtzeit
- Kundenspezifische Angebote
- Anzeige des Lagerbestands
- Produktortung



INFO

E-Paper Displays haben sich dank vieler Vorteile auch als Preisschilder in Verkaufsläden durchgesetzt (Electronic Shelf Labelling auch ESL genannt). Sie sind entweder verkabelt oder haben kleine, integrierte WLAN Module. Dies ermöglicht die ständige Kontrolle und die rasche, zentrale Anpassung der ausgezeichneten Preise. Mit dieser Flexibilität und Zuverlässigkeit haben Sie die herkömmlichen Preisschilder in kurzer Zeit ersetzt. Für Preisänderungen braucht es nur noch

einen Knopfdruck und die Auszeichnung stimmt mit den Informationen der Kasse überein. E-Paper Displays werden heute im Retail als Electronic Shelf Label (ESL) millionenfach eingesetzt. Das hat die E-Paper Displays sehr preisgünstig und robust gemacht. Dieser Umstand macht die E-Ink Displays auch für den Einsatz in Logistik und Produktion interessant. Natürlich können auch klassische lineare und 2D Barcodes dargestellt und sauber eingescannt werden.



ABLÖSBARE SICHERHEITSETIKETTEN

- Versiegeln von Verpackungen
- Temporärer Verschluss von Akten und Wertsendungen
- Abdeckung für Besucherhandys



INFO

Man kann sich die ablösbaren Sicherheitsetiketten in etwa wie ein zartes Gewebe vorstellen, bei dem ein loser Faden zur Zerstörung des gesamten Textilstücks führt. Einmal aufgeklebt, kann sie nicht mehr entfernt werden, ohne dass sie sich selbst zerstört. Sicherheitsetiketten werden meist zum Versiegeln von Verpackungen eingesetzt. Sie hinterlassen aber dennoch keinerlei Spuren auf der einst versiegelten Oberfläche. Sie zerstören sich leicht wenn sie abgelöst werden, so dass es jederzeit deutlich wird, wenn jemand das Siegel gebrochen hat.



SICHERHEITSETIKETTEN



SCAN ME

PALETTEN-ETIKETTEN

Palettenetiketten und Palettenkennzeichnung werden mit der Bedeutung der Palette als Transport- und Lagermittel immer wichtiger. Wegen der häufigen Verschmutzung und der ständigen Belastung der Palette, lohnt es sich, einen Moment über die geeignete Beschriftung nachzudenken. Zumal Paletten oft nur temporär im Hause sind und sich deshalb kostspielige und feste Optionen nicht lohnen.

Generell sollte die Palettenkennzeichnung sehr robust sein, mit einem Barcodescanner auf mittlere bis höhere Abstände leicht lesbar sein, so dass sich die Mitarbeiter nicht unnötig bücken oder das Förderfahrzeug verlassen müssen. Sie müssen leicht zu befestigen und ablösbar sein.

Sie dürfen das Handling des Warenträgers nicht behindern und dabei nicht beschädigt werden. Die gekennzeichneten Paletten müssen aus allen zugänglichen Richtungen identifizierbar sein. Hier setzt OPAL mit drei guten Lösungsmöglichkeiten an.



PALETTEN-ETIKETTEN



SCAN ME

HARTPLASTIKKLAMMER PALETTENETIKETTE

Die Hartplastikklammer kann mit variablen oder festen Etiketten ausgezeichnet werden und wird mit einem einfachen Klick an einem der 8 Klötze der Palette befestigt. So ermöglicht sie eine rasche und flexible Palettenkennzeichnung. Genauso leicht lässt sich die Klammer auch wieder von der Palette lösen, wenn diese das Haus verlässt. Diese Klammern passen auf alle gängigen Standard-Paletten.

GEGOSSENE PLASTIKKLAMMER PALETTENETIKETTEN

Die gegossenen Plastikklammer Palettenetiketten sind weit elastischer als die aus Hartplastik. Dadurch sind sie nochmals wesentlich robuster und lassen sich auch an den meisten nicht genormten Paletten problemlos einsetzen. Zusätzlich passen sie meist auch auf den Mittelklotz. Durch das teurere Material ist der Preis aber auch entsprechend höher.

SPEZIAL-PALETTEN-KLEBEETIKETTEN

Besonders robuste Kunststoff Klebeetiketten mit sehr starker Leimbeschichtung runden unser Angebot an Palettenetiketten ab. Es gibt sie passend inkl. dem richtigen Farbband für alle Thermotransfer Etikettendrucker und in verschiedenen Grössen. Sie werden um zwei der Eck-Klötze der Paletten geklebt und machen die Paletten von jeder Seite aus problemlos identifizierbar. Der extra dicke Leim hält zuverlässig auch auf behandelten und leicht verschmutzten Paletten. Eine preiswerte Möglichkeit der einmaligen Palettenkennzeichnung.





OPAL Associates AG
Motorenstrasse 116
CH-8620 Wetzikon

OPAL Associates SA
40, rue des Jordils
CH-1025 St-Sulpice

OPAL Associates GmbH
Am Vögelisberg 5
D-78479 Reichenau

OPAL Associates GmbH
Ludwig-Erhard-Str. 38-40
D-64653 Lorsch

OPAL Associates GmbH
Gewerbering 10-14
D-25469 Halstenbek

ADC Distribution GmbH
Max-Planck Str. 9-13
D-85716 Unterschleißheim

OPAL Associates ApS
Solvangsvej 3
DK-4681 Herfølge

OPAL Associates GesmbH
Donaufelderstr. 101/2/8
A-1210 Wien


OPAL Associates BV
Kerkenbos 1019
NL-6546 BB Nijmegen

OPAL Solutions GmbH
Karl-Heinz-Beckurts-Str. 13
D-52428 Jülich


Rufen Sie uns an.

**Zögern Sie nicht uns bei
Fragen zu kontaktieren.**

 + 41 (0) 44 931 12 22

 + 49 (0) 75 34 9 99 560

 + 43 (0) 1 270 03 13

 + 31 (0) 88 2353 400

 + 45 (0) 76 74 1510

opal-holding.com

info@opal-holding.com