

Stand: 04/2022



cab Geräte und Systeme  
Produkte brauchen  
Kennzeichnung



## Für jede Anforderung die passende Lösung

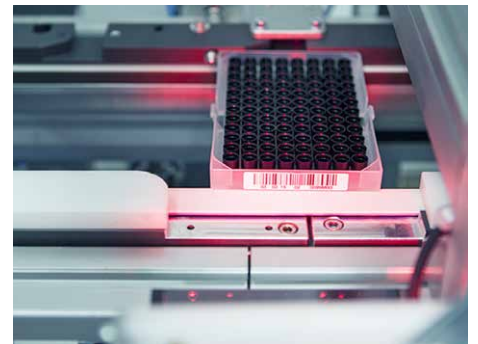
cab entwickelt und produziert seit über 45 Jahren Kennzeichnungslösungen und ein umfassendes Zubehörprogramm. Zum Geräteportfolio gehören Etikettendrucker, Druck- und Etikettiersysteme, Etikettenspender und Beschriftungslaser. Dazu hält cab passende Transferfolien und Etiketten für den perfekten Eindruck bereit.

## PRODUKTE BRAUCHEN KENNZEICHNUNG

Im Automobilsektor sichert Kennzeichnung die Rückverfolgbarkeit von Bauteilen bis zur kleinsten Schraube. In der Logistik garantiert sie die planmäßige Zustellung. An Elektrogeräten verweisen Typenschilder auf Leistungsdaten und Gebrauch. In der Pharmazie verhindert Kennzeichnung gesundheitsrelevante Irrtümer, in der Chemie zeigt sie Risiken im Umgang mit Produkten auf - mehrfarbig und ohne Sprachbarriere. Auf Lebensmitteln informiert Kennzeichnung über die Inhaltsstoffe und auf Textilien über deren bestmögliche Pflege.

## IM DIENST DER KUNDEN

Beim Einsatz der Geräte fordern die cab Kunden eine lange Lebensdauer und hundertprozentige Verfügbarkeit. Der Druck und die Kennzeichnung müssen präzise und zuverlässig sein. Insbesondere bei wechselndem Personal ist intuitive Bedienbarkeit ein Kriterium. Auf dieser Basis entwickeln die cab Mitarbeiter kontinuierlich Ideen und übertragen neue Technologien auf reale Anwendungen.



*88 Prozent der Kunden setzen beständig auf cab Lösungen - vielfach seit 20 oder mehr Jahren.*

Lange vor Industrie 4.0 und dem Internet der Dinge leisteten cab Geräte weit mehr als nur den Druck auf Etiketten. So ist die Architektur der Produkte seit jeher auf einfache Bedienbarkeit, Integrierbarkeit in Automationslinien sowie Zuverlässigkeit ausgerichtet. Die Schnittstellen und Protokolle der aktuellen cab Druckergeneration ermöglichen es, in beide Richtungen mit übergeordneten Netzwerken, der Produktionsplanung oder externen Steuerungen zu interagieren.



# Innovation gemeinsam gestalten

## MADE IN GERMANY

Als inhabergeführtes Familienunternehmen bietet cab Kundennähe und betriebswirtschaftliche Kontinuität.

Weitblick, Ideen, dazu Neugier und Freude an den eigenen Produkten und deren Weiterentwicklung sind seit jeher Triebfedern im Unternehmen.

Mit lokalen Niederlassungen in Deutschland, Frankreich, Amerika, Südafrika und Asien begegnet man den individuellen Märkten bestmöglich.

Die cab Firmenzentrale in Karlsruhe:  
Produktentwicklung und -konstruktion,  
Vertrieb international, Marketing, Verwaltung

## ZAHLEN UND FAKTEN ZUM UNTERNEHMEN

- 1975 gegründet
- Standorte in acht Ländern
- 100 Mio. Euro Gruppenumsatz im Geschäftsjahr 2021
- Marktführer bei der automatisierten und hochpräzisen Etikettierung
- Europas größter Hersteller von Etikettendrucksystemen



Weitere Informationen unter  
[www.cab.de](http://www.cab.de)







**KLAUS BARDUTZKY**

Geschäftsführer und Firmengründer

**ALEXANDER BARDUTZKY**

Geschäftsführer in zweiter Generation



# Verschaffen Sie sich einen Überblick!

## Etikettendrucker

Seiten

**6 - 17**



## Druck- und Etikettiersysteme

Seiten

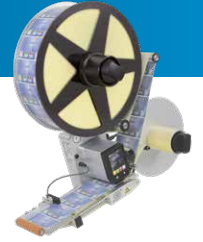
**18 - 23**



## Etikettiergeräte

Seiten

**24 - 25**



## Druckmodule

Seite

**26**



## Etikettenspender

Seite

**27**



## Beschriftungslaser

Seiten

**28 - 30**



## Software

Seite

**31**



## Etiketten, Transferfolien

Seiten

**32 - 33**



Aussehen und technische Daten entsprechen den zum Zeitpunkt der Drucklegung vorhandenen Kenntnissen. Änderungen sind vorbehalten.

Die Katalogdaten stellen keine Zusicherung oder Garantie dar.

Aktuelle Daten auf der Internetseite [www.cab.de](http://www.cab.de)

# Etikettendrucker MACH1, MACH2



**MACH1** mit Bedientasten und LED-Anzeige

**MACH2** mit LCD-Farbdisplay und Navigatorpad

## 4“-Desktopdrucker in bewährter Technologie

Mit den MACH1 und MACH2 rundet cab ihre Druckerpalette im unteren Preissegment ab.

Die Geräte eignen sich ideal bei kleinen bis mittleren Druckaufkommen im Thermotransfer- und Thermodirektdruck.

Der MACH1 verfügt über Bedientasten und eine LED-Anzeige, der MACH2 über ein LCD-Farbdisplay und Navigatorpad.

■ Standard

Etikettendrucker		MACH1		MACH2	
<b>Druckkopf</b>	Druckprinzip	Thermotransfer, Thermodirekt			
	Druckauflösung dpi	203	300	203	300
	Druckgeschwindigkeit bis mm/s	127	102	177	127
	Druckbreite bis mm	108	105,7	108	105,7
<b>Etiketten</b>	Rolle Außendurchmesser bis mm	127			
	Breite mm	25 - 112			
	Höhe mm	4 - 1.727	4 - 762	4 - 1.727	4 - 762
<b>Transferfolie</b>	Farbseite	außen oder innen			
	Lauflänge bis m	300			
<b>Druckermaße und -gewichte</b>	Breite x Höhe x Tiefe mm	210 x 186 x 280			
	Gewicht kg	2,7		3	
<b>Elektronik</b>	Datenspeicher MB	16			
	Arbeitsspeicher SDRAM MB	8			
<b>Schnittstellen</b>	RS232-C	■		■	
	USB für PC	■		■	
	Ethernet	■		■	
	USB Host	-		■	

Das Gerät kann zum Einlegen der Transferfolie und der Etikettenrolle weit geöffnet werden.



Weitere Informationen unter [www.cab.de/mach1-2](http://www.cab.de/mach1-2)



# Etikettendrucker EOS2, EOS5



**EOS2** für Etikettenrollen bis Durchmesser 152 mm

**EOS5** für Etikettenrollen bis Durchmesser 203 mm

## Kompakte Drucker mit vielen Funktionen großer Industriedrucker

Die EOS vereinen alle Funktionen eines soliden Etikettendruckers mit höchstem Bedienkomfort.

Der EOS2 ist der Kompakte für wenig Platz auf der Arbeitsfläche, der EOS5 kann Etikettenrollen bis Durchmesser 203 mm aufnehmen.

■ Standard □ Option

Etikettendrucker		EOS2		EOS5	
<b>Druckkopf</b>	Druckprinzip	Thermotransfer, Thermodirekt			
	Druckauflösung dpi	203	300	203	300
	Druckgeschwindigkeit bis mm/s	150			
	Druckbreite bis mm	108	105,7	108	105,7
<b>Etiketten</b>	Rolle, Spule	■		■	
	Leporello	□		□	
	Rollen- / Kerndurchmesser mm	bis 152 / 38,1 - 76		bis 203 / 38,1 - 76	
	Breite mm	einbahnig 10 - 116, mehrbahnig 5 - 116			
<b>Transferfolie</b>	Höhe ohne Etikettenrückzug abmm	5			
	Farbseite	außen oder innen			
<b>Druckermaße und -gewichte</b>	Lauflänge bis m	360			
	Breite x Höhe x Tiefe mm	253 x 191 x 322		264 x 247 x 412	
<b>Elektronik</b>	Gewicht kg	4		5	
	Prozessor Taktrate MHz	800			
	Datenspeicher MB	50			
	Arbeitsspeicher RAM MB	256			
<b>Schnittstellen</b>	RS232-C	■			
	USB für PC	■			
	Ethernet	■			
	Peripherie	■			
	USB Host	■			

Der EOS mobile kann zum Beispiel mit dem cab Akkupack versorgt werden - überall dort, wo Etiketten benötigt werden und keine Steckdose für den Stromanschluss vorhanden ist.



Weitere Informationen unter  
[www.cab.de/eos](http://www.cab.de/eos)



# Etikettendrucker MACH 4S



**MACH 4S** zum Einlegen der Verbrauchsmaterialien von vorne

## Industriedrucker zum Einlegen der Verbrauchsmaterialien von vorne

Die MACH 4S besitzen alle Funktionen eines Industriedruckers mit einem breiten Anwendungsbereich. Etiketten und Transferfolien werden einfach von vorne eingelegt.

Beste Bedienung bietet das große, farbige Touchdisplay mit selbsterklärenden Symbolen. Die zentrierte Etikettenführung erübrigt Justagen.

■ Standard

Etikettendrucker		MACH 4S			
<b>Druckkopf</b>	Druckprinzip	Thermotransfer, Thermodirekt			
	Druckauflösung	203	300	600	
	Druckgeschwindigkeit	bis mm/s	300	300	150
	Druckbreite	bis mm	104	108,4	105,7
<b>Etiketten</b>	Rolle, Spule, Leporello				
	Rollen- / Kerndurchmesser	mm	bis 205 / 38,1 - 76		
	Breite	mm	5 - 116		
	Höhe ohne Etikettenrückzug	ab mm	5		
<b>Transferfolie</b>	Höhe Spenden, Einzelschnitt	12			
	Farbseite	außen oder innen			
<b>Druckermaße und -gewicht</b>	Lauflänge	bis m	360		
	Breite x Höhe x Tiefe	mm	240 x 317 x 435		
<b>Elektronik</b>	Höhe bei Deckel offen	mm	596		
	Gewicht	kg	6		
	Prozessor Taktrate	MHz	800		
<b>Schnittstellen</b>	Datenspeicher	MB	50		
	Arbeitsspeicher RAM	MB	256		
	RS232-C		■		
	USB für PC		■		
	Ethernet		■		
	Peripherie		■		
	USB Host		■		



mit Abreißkante

mit Spendefunktion

mit Schneidmesser



Weitere Informationen unter  
[www.cab.de/mach4s](http://www.cab.de/mach4s)

# Etikettendrucker SQUIX 2, SQUIX 4, SQUIX 6



SQUIX-Etikettendrucker mit linksbündiger Materialführung

## Flexible Drucker für die industrielle Anwendung

Ob im Stand-alone-Einsatz, als PC-Anwendung oder im Netzwerk – die robusten Drucker sind jeder Anforderung gewachsen. Umfangreiche Peripherie und Software ermöglichen kundenspezifische Lösungen.

### Basisgeräte mit Abreißkante

zum Drucken auf Etiketten und Endlosmaterialien, auf Rollen gewickelt oder Leporello gefaltet. Das Material wird an der gezackten Abreißkante getrennt. Optional kann es geschnitten oder extern aufgewickelt werden.

### Spendegeräte mit internem

**Aufwickler:** Zusätzlich zur Basisversion können Etiketten gespendet werden. Nach dem Drucken wird das Etikett vom Träger gelöst. Es kann von Hand oder durch einen Applikator abgenommen werden.

■ Standard □ Option

Etikettendrucker		SQUIX 2		SQUIX 4			SQUIX 6		
<b>Druckkopf</b>	Thermotransfer			■					
	Thermodirekt	□	-	■	■	-	■		
	Druckauflösung dpi	300	600	203	300	600	203	300	
	Druckgeschwindigkeit bis mm/s	250	150	300	300	150	250		
	Druckbreite bis mm	56,9		104	108,4	105,7	168	162,6	
<b>Etiketten</b>	Rolle, Leporello	bis 205 / 38,1 - 76							
	Rollen- / Kerndurchmesser mm	4 - 63		20 - 116			46 - 176		
	Breite mm	4		4			6		
<b>Transferfolie</b>	Höhe ohne Etikettenrückzug ab mm	4		4			6		
	Farbseite	außen oder innen							
<b>Druckmaße und -gewichte</b>	Lauflänge bis m	600							
	Breite x Höhe x Tiefe mm	200 x 288 x 460		252 x 288 x 460			312 x 288 x 460		
<b>Elektronik</b>	Gewicht kg	9		10			14		
	Prozessor Taktrate MHz	800							
	Datenspeicher MB	50							
<b>Schnittstellen</b>	Arbeitsspeicher RAM MB	256							
	RS232-C, USB für PC, Ethernet, Peripherie, USB Host, WLAN				■				
	Digitale I/O-Schnittstelle				□				



Weitere Informationen unter  
[www.cab.de/squix](http://www.cab.de/squix)



### Bedarfsgerechtes Handling

Etiketten können entweder geschnitten oder perforiert werden. Unterschiedliche Spendeadapter ermöglichen eine automatische oder manuelle Ausgabe. Ebenso können die Etiketten für eine nachfolgende Verarbeitung aufgewickelt werden.

Zum Einsatz innerhalb von Fertigungsstraßen sind verschiedene Applikatoren verfügbar, die ein halbautomatisches Drucken und Aufbringen ermöglichen.

### Zuverlässigkeit

Mit einer umfassenden peripheren Ausstattung passen sich die Drucker an jede denkbare Aufgabe lückenlos an. So lässt sich ihre Zuverlässigkeit im Dauereinsatz in jeder Umgebung voll ausspielen.



Prüfgerät für lineare und 2D-Barcodes



Schneidmesser und Auffangbox



Interner Aufwickler



Externer Aufwickler



Applikatoren für den Einbau in Produktionslinien



Spendemodul für Pakete im Durchlauf



# Etikettendrucker **SQUIX 4 M, SQUIX 4 MT, SQUIX UHF-RFID**



**SQUIX M** für schmale Endlosmaterialien und flache Schläuche      **SQUIX MT** für Textilanwendungen

### Serie M - präzise und vielseitig

Alle Materialien können bedruckt werden, die auf Rollen oder Spulen gewickelt bzw. Leporello gefaltet sind, insbesondere sehr kleine Etiketten oder schmale Endlosmaterialien wie flachgepresste Schläuche.

### Serie MT für Textilanwendungen

Bei hoher Heizenergie kann nach dem Drucken die Transferfolie auf dem Textilband verkleben. Die Zugwalze trennt die Transferfolie sicher vom Material.

### Für beide Druckererien gilt:

Andruckstößel sind für alle Materialbreiten fest montiert. Es sind keine Einstellungen und Justagen am Druckkopf notwendig. Für schmale Materialien werden angepasste Druckwalzen angeboten.

■ Standard    □ Option

Etikettendrucker		SQUIX 4 M			SQUIX 4 MT	
<b>Druckkopf</b>	Thermotransfer					
	Thermodirekt	■	■	-	■	-
	Druckauflösung      dpi	203	300	600	300	600
	Druckgeschwindigkeit    bis mm/s	300	300	150	300	150
	Druckbreite      bis mm	104	108,4	105,7	108,4	105,7
<b>Etiketten</b>	Rolle, Spule, Leporello					
	Rollen- / Kerndurchmesser    mm	bis 205 / 38,1 - 76				
	Breite      mm	4 - 110		4 - 110		
<b>Transferfolie</b>	Höhe      ab mm	3		4		
	ohne Etikettenrückzug					
<b>Transferfolie</b>	Farbseite	außen oder innen				
	Lauflänge      bis m	600		600		
<b>Druckermaße und -gewichte</b>	Breite x Höhe x Tiefe    mm	252 x 288 x 460			252 x 288 x 460	
	Gewicht      kg	10		10		
<b>Elektronik</b>	Prozessor Taktrate      MHz	800		800		
	Datenspeicher      MB	50		50		
	Arbeitsspeicher RAM      MB	256		256		
<b>Schnittstellen</b>	RS232-C, USB für PC, Ethernet, Peripherie, USB Host, WLAN	■			■	
	Digitale I/O-Schnittstelle				□	



SQUIX 4 M mit Stapler und Schneidmesser



Weitere Informationen unter [www.cab.de/squix](http://www.cab.de/squix)



### SQUIX UHF-RFID zum Bedrucken und Beschreiben smarterer Etiketten.

Die SQUIX-Etikettendrucker mit integrierter UHF-RFID-Option bieten höchste industrielle Zuverlässigkeit im Schreib- und Druckprozess von RFID-Etiketten.

Dazu stehen drei optionale UHF-RFID-Module zur Auswahl, die jeweils optimiert sind auf eine bestimmte Klasse von RFID-Etiketten: normale RFID-Tags, on-metal RFID-Tags und Mini-RFID-Tags

UHF-RFID-Modul SQUIX 4	Modul Dual		Modul HS	
	Modul Standard	Modul On-Metal		
<b>RFID</b>				
Standard	UHF EPC Class 1 Gen 2			
Spezifikation Schnittstelle	ISO/IEC 18000-63			
Frequenzbereich	ETSI & FCC	ETSI & FCC	ETSI	FCC*
Eingabeschnittstelle	JScript			
Features	Kalibrierfunktion, Kennzeichnung ungültiger Etiketten, Andrucken, Memory Bänke sperren			
<b>Tags</b>				
RFID-Tags	Standard	On-Metal	High Sensitivity	
Materialführung	zentriert			
RFID Druckgeschwindigkeit bis mm/s	100			
<b>Material</b>				
Material für Druckerbetrieb	siehe SQUIX 4 M			

weitere technische Daten Etikettendrucker siehe SQUIX 4 M

\* auf Anfrage



Weitere Informationen unter  
[www.cab.de/squix-rfid](http://www.cab.de/squix-rfid)

# Etikettendrucker SQUIX 8



Verfügbar ab  
3. Quartal 2022

SQUIX 8 für besonders breite Etikettenformate

## Drucken bis 8“

Dieses Modell ergänzt die umfangreiche Druckerserie SQUIX im Großformatsektor. Egal, ob Karton-, Paletten- und Fassetiketten, Warnhinweise oder kundenspezifische Anforderungen – die robusten Geräte sind jeder Druckanforderung bis Größe A4 gewachsen.

■ Standard □ Option

Etikettendrucker		SQUIX 8
<b>Druckkopf</b>	Thermotransfer	■
	Thermodirekt	■
	Druckauflösung	300 dpi
	Druckgeschwindigkeit	bis 150 mm/s
	Druckbreite	bis 216 mm
<b>Etiketten</b>	Rolle, Leporello	
	Rollen- / Kerndurchmesser	bis 205 / 38,1 - 76 mm
	Breite	46 - 220 mm
	Höhe ohne Etikettenrückzug	25 ab mm
<b>Transferfolie</b>	Farbseite	außen oder innen
	Lauflänge	bis 600 m
<b>Druckermasse und -gewicht</b>	Breite x Höhe x Tiefe	352 x 288 x 460 mm
	Gewicht	15 kg
<b>Elektronik</b>	Prozessor Taktrate	800 MHz
	Datenspeicher	50 MB
	Arbeitsspeicher RAM	256 MB
<b>Schnittstellen</b>	RS232-C, USB für PC, Ethernet, Peripherie, USB Host, WLAN	■
	Digitale I/O-Schnittstelle	□



Weitere Informationen unter  
[www.cab.de/squix](http://www.cab.de/squix)



*we identify more*

## Durchgängiges Know-how, hohe Fertigungstiefe

Alle mechanischen sowie Kunststoffbauteile der cab Geräte und Anlagen werden in der eigenen Fertigung am Standort Sömmerda hergestellt. Gebäude, Maschinen und Ausrüstung werden kontinuierlich weiterentwickelt.

Mit der umfangreichen Ausstattung schafft cab die Voraussetzungen, um auch komplexe Kennzeichnungssysteme mit hoher Fertigungstiefe wirtschaftlich zu produzieren. Die Kompetenzen für die komplette Prozesskette aus Elektronik, Mechanik und Software stellt cab im Haus bereit.



Weitere Informationen unter  
<https://we-identify-more.com>



# Etikettendrucker XD Q



Verfügbar ab  
3. Quartal 2022

XD Q für Endlosmaterialien wie Schrumpfschlauch oder Textilgewebe

## Druck beidseitig in einem Arbeitsgang

Der Drucker XD Q verfügt über zwei Druckköpfe, Kopf an Kopf am Gerät montiert. Nach dem Druck leitet eine Bürste elektrostatische Aufladung ab. Beim Druck unter hoher Heizenergie sorgt ein Separator für Prozesssicherheit, indem er die Thermotransferfolie sicher vom Material trennt. Eine zusätzliche Walze hält das Material auf Zug.

■ Standard □ Option

Etikettendrucker		XD Q4/300	XD Q2/600
<b>Druckkopf</b>	Druckprinzip	Thermotransfer	
	Druckauflösung	300 dpi	600
	Druckgeschwindigkeit	200 bis mm/s	100
	Druckbreite	105,7 bis mm	54,1
<b>Etiketten</b>	Rolle Außendurchmesser	300 bis mm	
	Breite	10 - 110 mm	
	Höhe	20 ab mm	
<b>Transferfolie</b>	Farbseite	außen oder innen	
	Lauflänge	600 bis m	
<b>Druckmaße und -gewicht</b>	Breite x Höhe x Tiefe	248 x 395 x 594 mm	
	Gewicht	21 kg	
<b>Elektronik</b>	Prozessor Taktrate	800 MHz	
	Datenspeicher	50 MB	
	Arbeitsspeicher RAM	256 MB	
<b>Schnittstellen</b>	RS232-C, USB für PC, Ethernet, Peripherie, USB Host, WLAN	■	
	Digitale I/O-Schnittstelle	□	



XD Q mit Stapler  
und Schneidmesser



Weitere Informationen unter  
[www.cab.de/xdq](http://www.cab.de/xdq)

# Etikettendrucker XC Q4, XC Q6



XC Q für GHS-Etiketten bis Druckbreite 162,6 mm

## Zweifarbdruck in einem Arbeitsgang

Die XC Q verfügen über zwei hintereinander angeordnete Thermotransferdruckköpfe zum gleichzeitigen Bedrucken mit zwei Farben in einem Etikett:

- Erfüllt die Voraussetzungen für das Einstufungs- und Kennzeichnungssystem nach GHS
- Für große Etikettenrollen bis 300 mm Durchmesser
- Mit Foliensparautomatik an einem Druckkopf

■ Standard □ Option

Etikettendrucker		XC Q4	XC Q6
<b>Druckkopf</b>	Druckprinzip	Thermotransfer	
	Druckauflösung dpi	300	
	Druckgeschwindigkeit bis mm/s	200	
	Druckbreite bis mm	105,7	162,6
<b>Etiketten</b>	Rolle Außendurchmesser bis mm	300	
	Breite mm	20 - 116	46 - 176
	Höhe ab mm	20	
<b>Transferfolie</b>	Farbseite	außen oder innen	
	Lauflänge bis m	600	
<b>Druckermaße und -gewichte</b>	Breite x Höhe x Tiefe mm	248 x 395 x 554	358 x 395 x 554
	Gewicht kg	22	24
<b>Elektronik</b>	Prozessor Taktrate MHz	800	
	Datenspeicher MB	50	
	Arbeitsspeicher RAM MB	256	
<b>Schnittstellen</b>	RS232-C, USB für PC, Ethernet, Peripherie, USB Host, WLAN	■	
	Digitale I/O-Schnittstelle	□	



Weitere Informationen unter [www.cab.de/xcq](http://www.cab.de/xcq)



# Tube-Etikettiersysteme AXON 1, AXON 2



## AXON 1 – sichere Zuordnung von Laborproben bei vertikaler Tube / Vial-Lage

### Probenkennzeichnung in Echtzeit

AXON-Geräte können Tubes oder Vials, mit oder ohne Verschlusskappe, beschriften.

Beim AXON 1 werden diese von oben vertikal stehend eingesetzt, von Hand oder automatisiert durch ein Handlingsystem.

Die Tubes oder Vials lassen sich nach dem Einsetzen in die Aufnahme befüllen und verschließen.

■ Standard □ Option

Tube-Etikettiersystem		AXON 1
<b>Druckkopf</b>	Thermotransfer	■
	Thermodirekt	■
	Druckauflösung	300 / 600 dpi
	Druckgeschwindigkeit	bis 100 mm/s
	Druckbreite	bis 56,9 mm
<b>Tubes, Vials</b>	Lage bei Etikettierung	vertikal
	Durchmesser	7 - 26, auf Anfrage bis 38 mm
	Länge mit Verschluss	20 - 130 mm
	Konizität (Durchmesseränderung) bis %	0,8
<b>Etiketten</b>	Rolle Außendurchmesser	bis 205 mm
	Breite	5 - 56 mm
	Höhe	ab 12 mm
<b>Transferfolie</b>	Farbseite	außen oder innen
	Lauflänge	bis 600 m
<b>Druckermaße und -gewicht</b>	Breite x Höhe x Tiefe	270 x 195 x 560 mm
	Gewicht	ca. 12 kg
<b>Elektronik</b>	Prozessor Taktrate	800 MHz
	Datenspeicher	50 MB
	Arbeitsspeicher RAM	256 MB
<b>Schnittstellen</b>	RS232-C	■
	USB für PC	■
	Ethernet	■
	USB Host	■
	Digitale I/O-Schnittstelle	□



Weitere Informationen unter  
[www.cab.de/axon1](http://www.cab.de/axon1)



## AXON 2 – sichere Zuordnung von Laborproben bei **horizontaler** Tube / Vial-Lage

### Probenkennzeichnung in Echtzeit

Die Beschriftung erfolgt in horizontal liegender Position im klassischen Druckergehäuse.

Beschriftete Tubes / Vials lassen sich automatisch auswerfen, zum Beispiel in eine Auffangbox.

■ Standard □ Option

Tube-Etikettiersystem		AXON 2
<b>Druckkopf</b>	Thermotransfer	■
	Thermodirekt	■
	Druckauflösung	300 / 600 dpi
	Druckgeschwindigkeit	150 bis mm/s
	Druckbreite	108,4 bis mm
<b>Tubes, Vials</b>	Lage bei Etikettierung	horizontal
	Durchmesser	10 - 22, optional 7 - 12 mm
	Länge mit Verschluss	25 - 120 mm
	Konizität (Durchmesseränderung) bis %	0,8
<b>Etiketten</b>	Rolle Außendurchmesser	205 bis mm
	Breite	5 - 56, optional 5 - 110 mm
	Höhe	12 ab mm
	<b>Transferfolie</b>	Farbseite
<b>Druckmaße und -gewicht</b>	Laufänge	600 bis m
	Breite x Höhe x Tiefe	252 x 288 x 520 mm
	Gewicht	12 ca. kg
<b>Elektronik</b>	Prozessor Taktrate	800 MHz
	Datenspeicher	50 MB
	Arbeitsspeicher RAM	256 MB
<b>Schnittstellen</b>	RS232-C	■
	USB für PC	■
	Ethernet	■
	USB Host	■
	Digitale I/O-Schnittstelle	□



Weitere Informationen unter  
[www.cab.de/axon2](http://www.cab.de/axon2)

# Druck- und Etikettiersysteme HERMES Q



HERMES Q mit Applikator – in einem Arbeitsgang drucken und etikettieren

■ Standard □ Option

## Vollautomatisch kennzeichnen

Sollen in Produktionslinien große Mengen Etiketten gedruckt und dann im selben Arbeitsgang vollautomatisch auf Produkte oder Verpackungen gespendet werden, ist der HERMES Q zukunftssicher: Verändert sich das zu kennzeichnende Produkt oder die Größe des Etiketts, lässt sich die Etikettiereinheit individuell austauschen. Druckbreiten bis 2“, 4“ oder 6“

Druck- und Etikettiersystem		HERMES Q2		HERMES Q4		HERMES Q6.3		
<b>Druckkopf</b>	Thermotransfer	■		■		■		
	Thermodirekt	-	-	■	-	■		
	Druckauflösung	300	600	203	300	600	203 300	
	Druckgeschwindigkeit	bis mm/s		300	150	300	150	250
	Druckbreite	bis mm		59,6	54,1	104	108,4	105,7 168 162,6
<b>Etiketten</b>	Rolle Außendurchmesser	bis mm		205 / 305				
	Breite	mm		4 - 58		10 - 114		46 - 174
	Höhe	ab mm		3		4		6
<b>Transferfolie</b>	Farbseite	außen oder innen						
	Lauflänge	bis m		600				
<b>Gerätemaße und -gewichte</b>	Breite x Höhe x Tiefe <sup>1)</sup>	mm		207 x 430 x 500		260 x 430 x 500		320 x 430 x 500
	Gewicht	kg		15 / 16		16 / 17		20
<b>Elektronik</b>	Prozessor Taktrate	MHz		800				
	Datenspeicher	MB		50				
	Arbeitsspeicher RAM	MB		256				
	<b>Schnittstellen</b>	RS232-C		■				
	USB für PC		■					
	Ethernet / 2-Port Ethernet Switch		■ / □					
	USB Host		■					
	Digitale I/O-Schnittstelle		■					
	Peripherie		■					
	Meldeleuchte		via USB Host					
	Not-Halt		-					
	Einschaltventil der Druckluftwartungseinheit		-					

<sup>1)</sup> mit Etikettenrolle Durchmesser 305 mm



Spenderichtung nach links



Spenderichtung nach rechts



Weitere Informationen unter  
[www.cab.de/hermesq](http://www.cab.de/hermesq)



## Applikatoren für die **Produktkennzeichnung** mit HERMES Q



3214  
**Schwenkappikator**

4114 / 4116  
**Hubapplikatoren**

4214  
**Hub-Dreh-Applikator**

4414  
**Hubapplikator**

4514  
**Schwenk-Hub-Applikator**

4712  
**Fahnenapplikator**

Etiketten können von allen Seiten auf das Produkt aufgebracht werden.  
Je nach Auswahl des Applikators ist das Produkt während der Etikettierung in Ruhe oder Bewegung.

## Applikatoren für die **Verpackungskennzeichnung** mit HERMES Q



3014 / 3016  
**Frontseiten-applikatoren**

4014 / 4016  
**Hubapplikatoren**

4614  
**Hub-Blas-Applikator**

5112 / 5114 / 5116  
**Spendemodule**

5314 / 5316 und 5414 / 5416  
**Saugbandapplikatoren**

6114  
**Blasbox**

Je nach Stempeltyp ist die Verpackung oder das Produkt während des Etikettiervorgangs in Ruhe oder Bewegung.  
Die Etikettierung kann von allen Seiten vorgenommen werden.



Weitere Informationen unter  
[www.cab.de/hermesq-applikatoren](http://www.cab.de/hermesq-applikatoren)

# Druck- und Etikettiersystem **Hermes C**



**Hermes C mit Applikator – in einem Arbeitsgang zweifarbig drucken und etikettieren**

## Gefahrgut vollautomatisch kennzeichnen

Hermes C druckt und etikettiert Etiketten mit zwei Farben in einem Arbeitsgang. Er wurde insbesondere für Anwendungen gemäß der GHS-Richtlinien entwickelt und optimiert.

Es können alle Gebindeformen gekennzeichnet werden, zum Beispiel Flaschen, Kanister, Fässer, Eimer, Kartons oder Paletten.

Druck- und Etikettiersystem			Hermes C 6L
<b>Druckkopf</b>	Druckprinzip		Thermotransfer
	Druckauflösung	dpi	300
	Druckgeschwindigkeit	bis mm/s	125
	Druckbreite	bis mm	162,6
<b>Etiketten</b>	Rolle Außendurchmesser	bis mm	205 / 305
	Breite	mm	46 - 176
	Höhe	ab mm	20 - 356
<b>Transferfolie</b>	Farbseite		außen oder innen
	Lauflänge	bis m	450
<b>Gerätemaße und -gewichte</b>	Breite x Höhe x Tiefe <sup>1)</sup>	mm	320 x 550 x 630
	Gewicht	kg	30
<b>Elektronik</b>	Prozessor Taktrate	MHz	266
	Datenspeicher	MB	8
	Arbeitsspeicher RAM	MB	64
<b>Schnittstellen</b>	RS232-C		■
	USB für PC		■
	Ethernet		■
	USB Host		■
	Digitale I/O-Schnittstelle		■
	Peripherie		■
	Meldeleuchte		■
	Not-Halt		■
	Einschaltventil der Druckluftwartungseinheit		■

<sup>1)</sup> mit Etikettenrolle Durchmesser 305 mm

**GLUTARALDEHYDE SOLUTION 50%**

23005 QTY NET 1 KG 0,88 L. BATCH: test281114

**UN 3265**

CLASS 6.2

CORROSIVE LIQUID, ACIDIC, ORGANIC, H.O.S., Glutaraldehyde

CSG 111-30-8

**DANGER Hazardous Statements** Very toxic to aquatic life. May cause respiratory irritation. May cause allergic or asthma symptoms or breathing difficulties if inhaled. May cause an allergic skin reaction. Causes severe skin burns and eye damage. Toxic if swallowed or if inhaled. Harmful to aquatic life with long lasting effects. **Precautionary Statements** Avoid breathing dust / fume / gas / mist / vapors / spray. Wear protective gloves / protective clothing / eye protection / face protection. In case of inadequate ventilation wear respiratory protection. IF SWALLOWED: immediately call a POISON CENTER or doctor / physician. IF ON SKIN (or hair): remove / take off immediately all contaminated clothing. Rinse skin with water / shower. IF IN EYES: rinse cautiously with water for several minutes. Remove contact lenses, if present and easy to do. Continue rinsing. Immediately call a POISON CENTER or doctor / physician. If experiencing respiratory symptoms: call a POISON CENTER or doctor / physician. Store in a well-ventilated place. Keep container tightly closed. Contains 1,5-pentanedial

cab Produkttechnik GmbH & Co KG · Wilhelm-Schickard Str. 14 · 76331 Karlsruhe / Germany · Emergency number +49 721 6626-0



Weitere Informationen unter  
[www.cab.de/hermesC](http://www.cab.de/hermesC)

# Applikatoren für Hermes C

4126C / 4136C

## Hubapplikatoren

Je nach Stempeltyp ist das Produkt während des Etikettiervorgangs in Ruhe oder Bewegung. Die Etikettierung kann von allen Seiten auf das Produkt vorgenommen werden.



5326C / 5426C

## Saugbandapplikatoren

Für das Etikettieren auf Verpackungen oder Produkte im Durchlauf.



Weitere Informationen unter  
[www.cab.de/hermes-c-applikatoren](http://www.cab.de/hermes-c-applikatoren)

## Übergabemodule für Hubapplikatoren



### Druckstempel

Für das Andrücken des Etiketts auf ebene Flächen



### Druckstempel gefedert

Für das Etikettieren auch auf schrägen Flächen bis ca. 8°



### Anrollstempel

Für das Anrollen des Etiketts während des Transports auf ebene Flächen



# Etikettiergeräte IXOR



**IXOR** ist das kleinste Servo-Etikettiergerät in seiner Leistungsklasse.

■ Standard □ Option

## Vorbedruckte Etiketten auf Produkte oder Verpackungen aufbringen

Mechanisch lässt sich IXOR mittels eines modularen Baukastensystems ideal in vollautomatische Etikettiermaschinen integrieren – oder aber, mittels umfangreichem Zubehör an Stativen, an das Transportband einer Produktionslinie anbauen.

Die Steuerung ist im Gerät integriert, ein separater Steuerschrank entfällt.

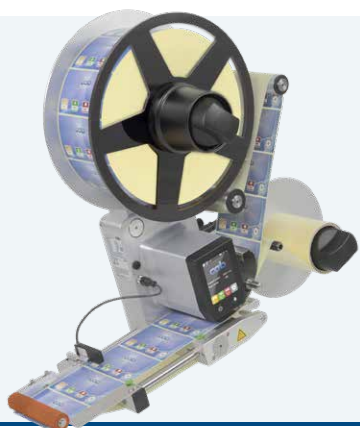
Etikettiergerät		IXOR			
	Baubreite mm / "	124 / 4,9	186 / 7,3	248 / 9,7	310 / 12,2
<b>Leistungsdaten</b>	Bandgeschwindigkeit bis m/min bis Zoll pro Minute	je nach Geräteversion 25, 50, 100, 200 je nach Geräteversion 1.000, 2.000, 4.000, 8.000			
<b>Etiketten</b>	Rolle Außendurchmesser	310 / 410 mm (12" / 16")			410 mm (16")
	Breite bis mm	120	182	244	306
	Länge mm	5 - 6.000			
<b>Gerätemaße und -gewichte</b>	Breite x Höhe bei Vorratsrolle 310 mm	600 x 600			-
	Breite x Höhe bei Vorratsrolle 410 mm	680 x 700			925 x 825
	Tiefe mm	266	328	390	452
	Gewicht kg	14	14,5	15	32
<b>Schnittstellen</b>	Analog	■			
	Peripherie	■			
	LAN	■			
	WLAN	■			
	Digitale I/O-Schnittstelle	■			
	Bandensensor	■			
	Start- und Stoppsensor	■			
	Synchronisierung der Produktgeschwindigkeit	■			
	Seriell	□			

## Anwendungsbezogen konfigurieren

Jeder IXOR-Einsatz folgt individuellen Bedürfnissen. Um alle Ihre Anforderungen zu evaluieren und auf die Spezifikationen des IXOR zu übertragen, hat cab eine eigene Ansprache- und Vertriebsstruktur eingerichtet. Kontaktieren Sie unser Fachpersonal unter [info@tag-on.de](mailto:info@tag-on.de)

## Beispiele an Bauweisen

**Bauweise L - links**  
**Montage V - vertikal**



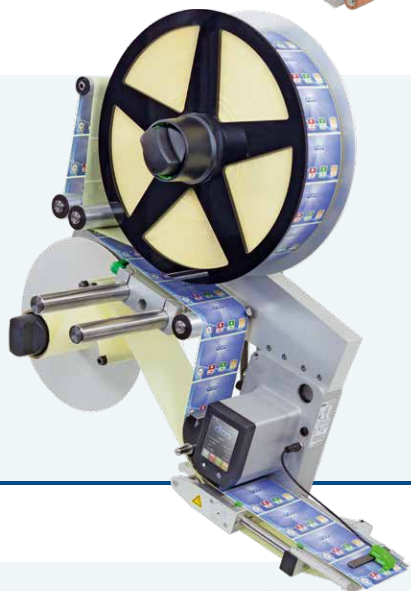
Im Bild:  
Etikettiergerät 124 L  
Abwickler D310 V 124 L  
Außendurchmesser D: 310 mm

**Bauweise R - rechts**  
**Montage V - vertikal**



Im Bild:  
Etikettiergerät 124 R  
Abwickler D410 V 124 R  
Außendurchmesser D: 410 mm

**Bauweise R - rechts**  
**Montage V - vertikal**



Im Bild:  
Etikettiergerät 124 R  
Abwickler D410 V 124 R motorisiert  
Außendurchmesser D: 410 mm

**Bauweise L - links**  
**Montage H - horizontal**



Im Bild:  
Etikettiergerät 186 L  
Abwickler D410 H 186 L  
Außendurchmesser D: 410 mm



Weitere Informationen unter  
[www.cab.de/ixor](http://www.cab.de/ixor)

# Druckmodule PX Q4, PX Q6



**PX Q4**, Industriegerät für präzisen Eindruck

**PX Q6** für Odette- und UCC-Etiketten

## Vollautomatisch drucken und etikettieren in Industrieanwendungen

Perfekte Funktion, hohe Zuverlässigkeit, komfortable Bedienung und geringer Stillstand durch Wartung - das PX Q lässt sich in jeder Einbaulage integrieren und löst auch komplexe Kennzeichnungsaufgaben.

Der Gerätebau ist schraubenkompatibel zu den Geräten des Wettbewerbs.

■ Standard □ Option

Druckmodul		PX Q4			PX Q6	
<b>Druckkopf</b>	Druckprinzip	Thermotransfer, Thermodirekt				
	Druckauflösung dpi	203	300	600	203	300
	Druckgeschwindigkeit bis mm/s	300	300	150	250	
	Druckbreite bis mm	104	108,4	105,7	168	162,6
<b>Etiketten</b>	Breite mm	10 - 116			50 - 174	
	Höhe ohne Rückzug ab mm	6			12	
<b>Transferfolie</b>	Farbseite	außen oder innen				
	Lauflänge bis m	600				
<b>Elektronik</b>	Prozessor Taktrate MHz	800				
	Datenspeicher MB	50				
	Arbeitsspeicher RAM MB	256				
<b>Schnittstellen</b>	RS232-C	■				
	USB für PC	■				
	Ethernet / 2-Port Ethernet Switch	■ / □				
	USB Host	■				
	Digitale I/O-Schnittstelle	□				



Spenderichtung nach links Spenderichtung nach rechts



Weitere Informationen unter  
[www.cab.de/pxq](http://www.cab.de/pxq)



# Etikettenspender HS, VS



**HS60+** für horizontales Spenden

**VS120** für vertikales Spenden

**VS180+** für Etikettenbreiten bis 180 mm

## Etiketten spenden

### - automatisch oder auf Anforderung

Mit den HS und VS können alle Etikettengrößen einfach gespendet werden. Dabei können die Etiketten gestanzt oder ohne Zwischenraum geschnitten sein. Die äußere Form, ob eckig oder rund, ist beliebig. Auch transparentes Material ist spendbar:

- Bei horizontaler Spenderichtung (HS) wird das Etikett an seiner Unterkante nach oben abgezogen und auf das Produkt aufgeklebt.
- Bei vertikaler Spenderichtung (VS) wird das Etikett an seiner Oberkante nach vorne abgezogen und auf kürzestem Weg zum Produkt aufgeklebt.

Die Modelle „+“ sind zusätzlich mit einem Bedienfeld ausgestattet.

■ Standard

Etikettenspender		HS	VS	HS+, VS+
	Materialien	Papier, Textil, Kunststoffe auf Rolle, gittergestanzt oder geschnitten, optional: Leporello		
	Vorschubgeschwindigkeit bis mm/s	200		100 / 200
<b>Aufwickler</b>	Trägermaterial bis mm	155		
	Außendurchmesser			
<b>Etikettensensor</b>	Abtastung	Etikettenvorderkante		
	Abstand zur Anlegekante mm	5 - 55		
	Höhe Vorspende mm	4 - 18		
<b>Anschlüsse</b>	Spenden auf Anforderung über externes Signal			■
	Kaltgerätesteckdose	Netzspannung		
	Netzschalter	EIN, AUS		
Gerätespezifisch		HS60, VS60	HS120, VS120	HS180+, VS180+
<b>Etiketten</b>	Rolle Außendurchmesser bis mm	200		
	Breite <sup>1)</sup> mm	8 - 65	20 - 120	80 - 180
	Höhe Einfachnutzen mm	5 - 300	8 - 600	20 - 600
	Höhe Mehrfachnutzen mm	5 - 110	8 - 110	20 - 110
<b>Gerätemaße und -gewichte</b>	Breite x Höhe x Tiefe mm	180 x 250 x 360	230 x 250 x 360	300 x 250 x 360
	Gewicht kg	3,3	3,6	4

<sup>1)</sup> inklusive Trägermaterial



Weitere Informationen unter  
[www.cab.de/hsvs](http://www.cab.de/hsvs)

# Beschriftungslaser XENO 4



XENO 4 / 20 mit Scankopf

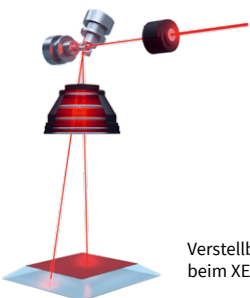
## Dauerhaftes Beschriften von Metallen und Kunststoffen

Möglich ist die Kennzeichnung stehender Produkte in der Medizintechnik, Luft- und Raumfahrt, Elektronik bzw. Elektrotechnik sowie Automobilindustrie.

XENO 4 sind diodengepumpt und luftgekühlt. Sie verfügen über eine hohe Strahlqualität und Pulsspitzenleistung.

XENO 4 bestehen aus zwei Baugruppen: die Steuerung mit integrierter Strahlquelle und der Scankopf. Die Strahlquellen haben Ausgangsleistungen von 20, 30 und 50 Watt.

Die Ausführung XENO 4S bietet blitzschnelle Verstellbarkeit der Fokussierung an. Bauteile lassen sich so selbst bei Höhenunterschieden von bis zu 140 mm über mehrere Ebenen hinweg rand- und tiefenscharf beschriften.



Verstellbare Fokussierung beim XENO 4S

■ Standard

Beschriftungslaser			XENO 4 / 20	XENO 4 / 30	XENO 4 / 50
<b>Strahlquelle</b>	cw-Leistung	bis W	20	30	50
	Pulsenergie	mJ	1		
	Wellenlänge	nm	1.064		
	Strahlqualität M <sup>2</sup>		<1,8		
	Pulsbreite	ns	<120		
	Pulsfolgefrequenz	kHz	20 - 60	30 - 60	50 - 100
	Verbindungskabel	m	2,5		
<b>Scankopf</b>	Montage		horizontal / vertikal		
	Beschr. geschwindigkeit	mm/s	~5.000		
<b>Pilotlaser</b>	Wellenlänge	nm	650		
	cw-Leistung	mW	<1		
<b>Elektronik</b>	Prozessor Taktrate	MHz	600		
	Datenspeicher	MB	512		
	Arbeitsspeicher RAM	MB	256		
<b>Laserschutzklasse EN60825-1</b>	Strahlquelle		Klasse 4		
	Pilotlaser		Klasse 2		
<b>Schnittstellen</b>	RS232-C		■		
	Ethernet		■		
	Digitale I/O-Schnittstelle		■		
	Remote		■		
	Not-Halt		■		
			<b>Rack 4HE 19"</b>		
<b>Gerätemaße und -gewichte</b>	Steuerung	mm	420 x 178 x 420		
	Breite x Höhe x Tiefe				
	Steuerung Gewicht	kg	16		
	Scankopf	mm	99 x 135 x 205		
	Breite x Höhe x Tiefe				
Scankopf Gewicht	kg	3			



Weitere Informationen unter [www.cab.de/laser](http://www.cab.de/laser)

# Peripheriebeispiele für Beschriftungslaser XENO 4



**LSG+100E** zur Beschriftung von Serienteilen

**LM+** zur Beschriftung von Etiketten aus laserbeschriftbarer Folie

## Laserschutzgehäuse LSG+100E

Das LSG+100E ist die industrielle Lösung, um Serienteile mit dem XENO 4 zu beschriften. Die stabile Stahlblechkonstruktion bietet neben einem großen Arbeitsraum genügend Platz für den Einbau der Laserstrahlquelle und eines Industrie-PC im 19"-Einbaurahmen.

Die Bedientür wird elektrisch geöffnet und geschlossen.

## Laserfolienbeschriftler LM+

Mit dem LM+ können unterschiedlich große Etiketten direkt von der Rolle präzise beschriftet und ohne zusätzliche Werkzeuge ausgeschnitten werden.

Etiketten aus laserbeschriftbarer Folie können nach der Beschriftung über ein Schneidmesser einzeln oder mittels externem Aufwickler aufgewickelt werden.

■ Standard

Laserschutzgehäuse		LSG+100E 230 V	LSG+100E 120 V
	Arbeitsraum mm	980 x 460 x 980	
	Breite x Höhe x Tiefe		
	Verfahrensgeschwindigkeit bis mm/s	60	
	Positioniergenauigkeit mm	0,02	
<b>Gerätemaße und -gewicht</b>	Breite x Höhe x Tiefe mm	1.000 x 2.280 x 1.120	
	Gewicht kg	395	
<b>Schnittstellen</b>	Digitale I/O-Schnittstelle XENO 4	■	
	Remote XENO 4	■	
	Not-Halt XENO 4	■	
	Schrittmotor Z-, X-, Drehachse	■	
	Absaug- und Filteranlage	■	
Laserfolienbeschriftler		LM+160.2	LM+254.2
	Arbeitsraum mm	160 x 5 x 190	
	Breite x Höhe x Tiefe		
	Transportgeschwindigkeit mm/s	200	
	Positioniergenauigkeit mm	0,2	
<b>Etiketten</b>	Rolle Außendurchmesser bis mm	300	
	Rolle Wicklung	außen (innen auf Anfrage)	
	Breite mm	25 - 120	
<b>Gerätemaße und -gewicht</b>	Höhe bis mm	180	
	Breite x Höhe x Tiefe mm	440 x 520 x 802	
<b>Schnittstellen</b>	Gewicht kg	22	
	RS232-C XENO 4 CON5	■	
	Not-Halt XENO 4	■	
	Not-Halt extern	■	
	Schneidmesser	■	



Kennzeichnung von Gussteilen



Rückverfolgung in der Sterilisation



Größenordnung in der Medizintechnik



Aluminium-Leistungsschilder

# Laserbeschriftungssysteme XENO 1, XENO 3



**XENO 1** Beschriftungssystem „out of the box“

**XENO 3** zur dauerhaften Beschriftung von Schildern

## Kompakte Tischsysteme mit kleiner Aufstellfläche

XENO 1 und XENO 3 runden die Palette der cab Laserbeschriftungssysteme im unteren Preissegment ab, ohne dabei auf einen hohen industriellen Standard zu verzichten.

### XENO 1

Die automatische Bedientür öffnet oder schließt sekundenschnell. Das Material kann von drei Seiten von Hand oder durch ein Handlingsystem eingelegt werden.

Zur Beobachtung des Werkstücks bei geschlossener Bedientür ist eine LED-Beleuchtung im Innenraum montiert.

### XENO 3

ist ein integriertes Laserbeschriftungssystem zur dauerhaften Beschriftung von Schildern aus Metall und Kunststoff.

Die Markierungen von XENO 3 sind prädestiniert für Anwendungen in rauer Umgebung, welche auch nach Jahren noch eindeutig lesbar sein müssen.

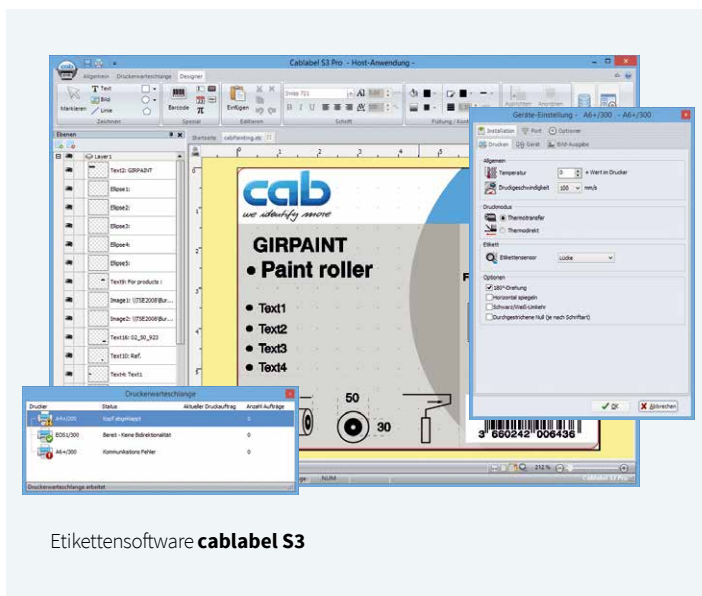
Laserbeschriftungssystem			XENO 1 / XENO 3	
<b>Strahlquelle</b>	cw-Leistung	bis W	20	30
	Pulsfolgefrequenz	kHz	20 - 60	30 - 60
	Pulsenergie	mJ	1	
	Wellenlänge	nm	1.064	
	Strahlqualität M <sup>2</sup>		< 1,8	
	Pulsbreite	ns	< 120	
<b>Pilotlaser / Fokusfinder</b>	Wellenlänge	nm	650	
	cw-Leistung	mW	< 0,4	
			XENO 1	XENO 3
<b>Arbeitsraum</b>	Höhe	mm	100 / 200	-
<b>Schilder</b>	Breite x Höhe	mm	-	40 x 20 - 120 x 100
<b>Z-Achse</b>	Verfahrgeschwindigkeit	mm/s	20	-
	Positioniergenauigkeit	mm	±0,1	-
<b>Laserschutzklasse EN60825-1</b>			Klasse 1	
<b>Schnittstellen</b>	Arbeitsraum		Drehachse Digitale I/O-Schnittstelle	-
	Rückseite		Ethernet TCP/IP 24 V für digitale I/O-Schnittstelle Absaug- und Filteranlage AF5 Start extern Not-Halt extern	2x Ethernet TCP/IP  Absaug- und Filteranlage AF5 Start extern Not-Halt extern
<b>Gerätemaße und -gewicht</b>	Breite x Höhe x Tiefe	mm	580 x 660 x 700	420 x 480 x 480
	Gewicht	ca. kg	65	< 35



Weitere Informationen unter  
[www.cab.de/laser](http://www.cab.de/laser)



## Software für cab Geräte



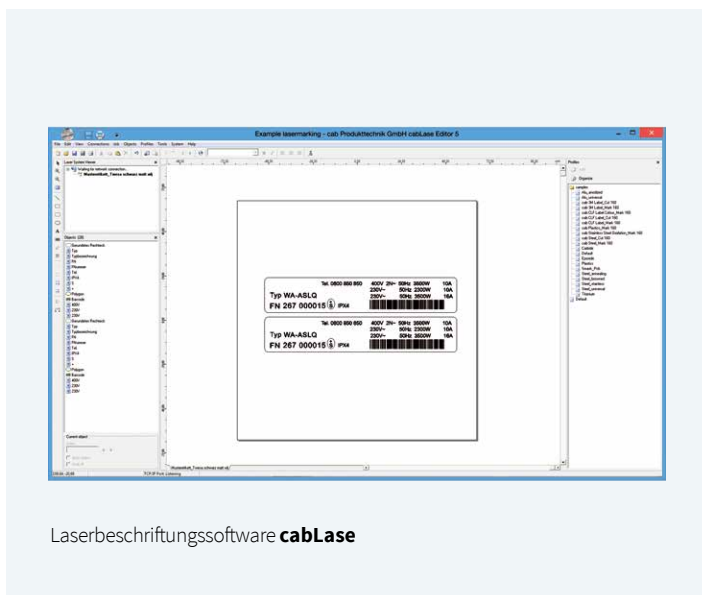
### Gestalten, Drucken, Verwalten mit cablabel S3

Die Etikettensoftware cablabel S3 erschließt die volle Leistungsfähigkeit der cab Geräte. Zunächst ist das Etikett zu gestalten. Erst beim Druck ist zu entscheiden, ob es auf einem Etikettendrucker, Druck- und Etikettiersystem oder Beschriftungslaser ausgegeben werden soll.

Durch den modularen Aufbau kann cablabel S3 schrittweise an Bedürfnisse angepasst werden. Um Funktionen wie die native Programmierung mit JScript zu unterstützen, sind Elemente wie der JScript-Viewer als Plugin eingebunden. Die Designeroberfläche und der JScript-Code werden live abgeglichen. Sonderfunktionen wie der Database Connector oder auch Barcodeprüfgeräte können integriert werden.



Weitere Informationen unter [www.cab.de/cablabel](http://www.cab.de/cablabel)



### Gestalten, Steuern, Überwachen mit cabLase

cab Beschriftungslaser werden mit cabLase Editor 5 ausgeliefert. Diese bietet die Funktionalitäten

- grafische Gestaltung von Layouts,
- Steuerung der Beschriftung,
- Überwachung des Beschriftungsprozesses.

Weitere Softwarefeatures:

- Unterstützung der Beschriftung ohne einen PC
- Fernsteuerung
- Remote API-Schnittstelle zur Einbindung in Fertigungsprozesse
- Integrierbarkeit in MES- und ERP-Plattformen



Weitere Informationen unter [www.cab.de/cablase](http://www.cab.de/cablase)

## Stand-alone-Betrieb von cab Druckern

Dieser Betriebsmodus ist die Fähigkeit des Druckers, Etiketten aufzurufen und zu drucken, auch wenn er vom Hostsystem getrennt ist.

Das Etikettenlayout wird mit einer Etikettensoftware wie der cablabel S3 oder durch Direktprogrammierung mit einem Texteditor am PC erstellt. Etikettenformate, Text- und Grafikdaten sowie Datenbankinhalte werden auf einer Speicherkarte, einem USB-Speicherstick oder dem internen Datenspeicher IFFS abgelegt.

Lediglich die variablen Daten werden über Tastatur, Barcodescanner, Wiegesysteme oder sonstige Hostrechner an den Drucker gesendet und/oder mit dem Database Connector vom Host abgerufen und ausgedruckt.



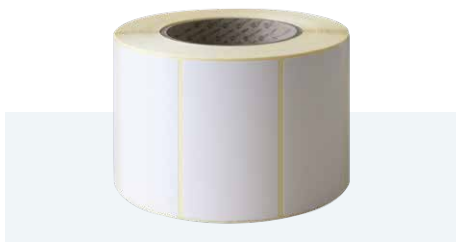
## Präziser Druck mit **cab** Etiketten



**Standardmaterialien** werden ab Lager geliefert, **Sonderetiketten** kundenspezifisch aus über 400 Materialien gefertigt.

### Gute Argumente für Etiketten von cab

Die Oberflächen der Etiketten sind optimiert für hohe Detailwiedergabe im Thermotransferdruck. Die Durchmesser der Rollen und Kerne sowie die Wicklung sind auf cab Drucker abgestimmt. cab arbeitet mit einem IATF 16949-zertifizierten Partner zusammen. Bemusterung im PPAP-Verfahren wird angeboten. Drei Materialbeispiele aus der cab Lagerware:



#### Papier weiß - leicht glänzend

Anwendung als Adressetikett und allgemeine Produktkennzeichnung sowie Waren- auszeichnung in Industrie, Logistik, Handel oder Dienstleistung

Das Material besitzt einen hohen Weißgrad, verbunden mit einem permanent haftenden Klebstoff.



#### Polyester weiß - matt

Anwendung bei individueller Kennzeichnung von Lagerware bzw. -plätzen, Kommissions- ware, Außen- und Produktionsbereichen sowie Gefahrenquellen

Das Material ist reißfest, beständig gegen Öle und extreme Temperaturen, Schmutz und Wasser abweisend.



#### Polyester silber - matt

Anwendung mit Druckern mit einer hohen Auflösung: zum Beispiel bei Produkttypen- bzw. Hinweisschildern für die Gerätekenn- zeichnung im Innen- und Außeneinsatz

Das Material zeichnet sich aus durch sehr gute Klebekraft auf glatten Untergründen sowie hohe Temperaturbeständigkeit.



Weitere Informationen unter  
[www.cab.de/etiketten](http://www.cab.de/etiketten)

# Hochwertiger Druck mit **cab Transferfolien**



**cab Transferfolien** haben ein spezielles Backcoating, das statische Aufladung vermeidet und Restwärme besser ableitet.

## Gute Argumente für Transferfolien von cab

Ob für schmale oder breite Etiketten, die Warenauszeichnung oder Typenschilder - cab bietet 10 Transferfolientypen für jede Anwendung. Optimal auf cab Drucker abgestimmt, sichern sie eine gleichbleibend hohe Qualität. Farbige und außengewickelte Transferfolien auf Anfrage

### Wachsfolien

Geeignet für schnelles und preiswertes Drucken auf Vellum oder beschichteten Papieren, erzeugen Wachsfolien kontrastreiche, scharfe und klare Eindrücke mit hoher Schwärzung. Bei einfachen Ansprüchen an die Wischfestigkeit

### Harz/Wachs-Folien

Harz/Wachs-Folien haben eine höhere Abrieb- und Kratzfestigkeit als reine Wachsfolien, jedoch eine ebenso gute Schwärzung. Für den vielseitigen Einsatz bei chromatierten oder beschichteten Papieren, wie auch bei Kunststoffen

### Harzfolien

Harzfolien sind kratzfest, temperatur- und lösungsmittelbeständig. Anwendungsfelder sind daher insbesondere Kunststoffmaterialien, auch mit beschichteter Oberfläche. Es sind auch wasch- und bügelbeständige Typen lieferbar.



Weitere Informationen unter  
[www.cab.de/transferfolien](http://www.cab.de/transferfolien)



## In allen Branchen zuhause

Eine Viertelmillion cab Geräte und Systeme sind weltweit im Dauereinsatz. Sie arbeiten in den Industrien Automotive, Chemie, Pharma und Textil, in der Elektronik und Medizintechnik, dem Transportwesen sowie der Logistik, im Einzel- und Großhandel sowie im Dienstleistungsgewerbe.



### Anwendungen

Hinweisetiketten, Warnetiketten, Inventarkennzeichnung, Produktetiketten, Protokollierung, Prüfetiketten, Testetiketten, Patientenaufnahme, Preisauszeichnung, Lagerplatzetiketten, Regalbeschriftung, Adressetiketten, Versandetiketten, Wareneingang, Eintrittstickets, Typenschilder, Gefahrguthinweise, Kabelmarkierung, Rohrmarkierung, Fassetiketten, Codierung, Containeretiketten, Ersatzteilkennzeichnung

### Kunden

Anwender von cab Geräten sind Global Player, kleine und mittelständische Unternehmen.



„Wir setzen Meilensteine in der Entwicklung und Fertigung von Geräten und Systemen zur Produktkennzeichnung.“

Roman Schnider  
Leiter Softwareentwicklung





# Service und Schulung

## Service

Geschulte cab Servicetechniker unterstützen weltweit bei der Wartung und Reparatur der Geräte.

Schicken Sie Ihren Drucker an einen cab Servicestützpunkt oder an einen von uns ausgewählten Servicepartner. Wir überprüfen und reparieren Ihr Gerät innerhalb weniger Arbeitstage. Bei Bedarf erhalten Sie zur Überbrückung ein Leihgerät.

Sie wünschen die Wartung und Reparatur in Ihrem Hause? Dann vereinbaren Sie mit unserer Serviceabteilung einen Termin:

Tel. **+49 721 6626 300**, E-Mail: [service.de@cab.de](mailto:service.de@cab.de)

## Schulung

Vertiefen Sie Ihre Kenntnisse zu cab Geräten für deren effektiven Einsatz, den Service und die Reparatur.

In Karlsruhe bieten wir Schulungen zu den Themen Bedienung, Etikettengestaltung, Software, Druckertreiber, Programmierung, Datenbankanbindung sowie zur Integration in Netzwerke oder übergeordnete ERP-Systeme an. Gerne senden wir Ihnen detaillierte Informationen zum aktuellen Schulungsangebot.

Individuell bieten wir auch auf Ihren Bedarf abgestimmte Schulungen an – bei uns in Karlsruhe oder bei Ihnen vor Ort.

cab Etikettendrucker sind  
**Arbeitstiere**



Deutschland  
**cab Produkttechnik GmbH & Co KG**  
Karlsruhe  
Tel. +49 721 6626 0  
[www.cab.de](http://www.cab.de)

Frankreich  
**cab Technologies S.à.r.l.**  
Niedermodern  
Tel. +33 388 722501  
[www.cab.de/fr](http://www.cab.de/fr)

USA  
**cab Technology, Inc.**  
Chelmsford, MA  
Tel. +1 978 250 8321  
[www.cab.de/us](http://www.cab.de/us)

Mexiko  
**cab Technology, Inc.**  
Juárez  
Tel. +52 656 682 4301  
[www.cab.de/es](http://www.cab.de/es)

Taiwan  
**cab Technology Co., Ltd.**  
Taipeh  
Tel. +886 (02) 8227 3966  
[www.cab.de/tw](http://www.cab.de/tw)

China  
**cab (Shanghai) Trading Co., Ltd.**  
Shanghai  
Tel. +86 (021) 6236 3161  
[www.cab.de/cn](http://www.cab.de/cn)

Singapur  
**cab Singapore Pte. Ltd.**  
Singapur  
Tel. +65 6931 9099  
[www.cab.de/en](http://www.cab.de/en)

Südafrika  
**cab Technology (Pty) Ltd.**  
Randburg  
Tel. +27 11 886 3580  
[www.cab.de/za](http://www.cab.de/za)

**cab // 820 Vertriebspartner in über 80 Ländern**

**cab**  
*we identify more*