



OPAL ETIKETTEN

Wenn wir für unsere Etiketten haften.

INHALT

ÜBER OPAL **04**

DAS ETIKETTEN-KIT **05**

DRUCKERTYPEN **06**

THERMOPAPIER-ETIKETTEN **08**

THERMOTRANSFER-PAPIER-ETIKETTEN **10**

THERMOTRANSFER-FOLIEN-ETIKETTEN **12**

ENDLOS THERMODIREKT LINERLESS ETIKETTEN **14**

TYPENSCHILD-ETIKETTEN **16**

ANLAGENINVENTUR-ETIKETTEN **18**

SCHMUCK-ETIKETTEN **20**

KRYO-ETIKETTEN **22**

E-PAPER **23**

ABLÖSBARE SICHERHEITS-ETIKETTEN **24**

PALETTEN-ETIKETTEN **26**

ARCHIV-ETIKETTEN **28**

OPAKE ABDECK-ETIKETTEN **30**

FARBÄNDER **32**

ÜBER OPAL

OPAL Associates ist Ihr AutoID-System Integrator.

Wir verfolgen dabei einen einheitlichen Ansatz. Das heisst, wir können Ihnen Beratung, Software, Barcodescanner, WLAN, Etikettendrucker, Verbrauchsmaterial und Wartung aus einer Hand anbieten. **Ihr Vorteil:** Sie haben nur noch einen verantwortlichen Ansprechpartner mit maximaler Kompetenz und Erfahrung.

OPAL AUTOID-SYSTEM INTEGRATION AM BEISPIEL EINES SÜDDEUTSCHEN AUTOMOBILZULIEFERERS

Die Kennzeichnung von Produkten unterliegt strengen Vorschriften der verschiedenen Branchen und muss den technischen Anforderungen für die geschäftskritischen Kennzeichnungsprozesse entsprechen. Durch die Einführung der OPAL LABELMANAGEMENT™ Lösung für den Etikettendruck können diese Herausforderungen in einem sicheren, transparenten und stabilen Prozess bewältigt und umgesetzt werden. Für die mobile Datenerfassung wurden auf bis zu 10 m Abstand einlesbare Paletten-Etiketten im Unternehmen benötigt.

Hierfür wurde ein besonders stark haftendes PE Material verwendet. Das auftretende Problem bei dieser Anwendung spiegelte sich in der dicken Leimschicht wider, die durch jeden Schlitz und jede Ausstanzung der Etiketten „blutete“. Die Folge waren schmutzige und

verklebte Etiketten sowie beschädigte Drucker. Die Etiketten-Spezialisten von OPAL mit haus-eigener Etikettendrucker entwickelten deshalb ein neues Etikett. Die Schnitte wurden durch Perforationen ersetzt. Eine am Etikettenrand angebrachte »Ablösezone« erleichtert die Handhabung nun deutlich.

Seitdem sind die Etiketten sauber und die Drucker werden nicht mehr unnötig belastet. **Durch die Einführung des neuen Etikettendesigns wurde die Effizienz und Mitarbeiterzufriedenheit deutlich erhöht und die Reparaturkosten gesenkt.**

Ergänzt wurde das Projekt mit entsprechenden Wartungsverträgen mit SLA für die eingesetzte Hard- und Software, welche die Dienstleistungen für das Unternehmen transparenter machen und den Qualitätsstandard sichern.



MEDIA



PRINTING



SCANNING



MOBILITY



WIRELESS



SOFTWARE SOLUTION

DAS ETIKETTEN-KIT

Etiketten sind das A und O in AutoID-Prozessen. Bei OPAL erhalten Sie genau die Lösung, die Ihren Bedürfnissen entspricht.

Unsere Etiketten-Kits bestehen aus Etiketten und, wenn benötigt, den dazu passenden Farbbändern. Dank den handlichen Verpackungseinheiten und der raschen Verfügbarkeit sind sie die perfekte Lösung für sehr viele Standard-Etikettieranforderungen. Benötigen Sie z. B. Thermo-transfer-Papieretiketten im Format 76,20 x 50,80 mm des

Druckertyps A und hierzu die passenden Farbbänder, dann werden Sie in unseren Etiketten-Kits fündig und können anhand unserer Tabellen die passenden Etiketten und Farbbänder herausuchen und in einem Vorgang bestellen.

Wie Sie herausfinden welchen Druckertyp Sie haben erfahren Sie auf den folgenden Seiten. In den Tabellen sind ebenfalls die Inhalte der Sets beschrieben. Sollten Sie noch Fragen oder Probleme haben, zögern Sie nicht uns zu kontaktieren.



DRUCKERTYPEN

Jedes Etiketten-Kit besteht aus einer passenden Anzahl Etiketten und darauf abgestimmten Farbbändern (Ausnahme: Thermodirekt Material). Stellen Sie zuerst anhand nachfolgender Tabellen fest, welchen Druckertyp Sie verwenden. Bitte beachten Sie auch die maximale Druckbreite Ihres Etikettendruckers und ob es sich um einen Thermodirekt (ohne Farbband) oder Thermotransferdrucker (mit Farbband) handelt.



Drucker Typ A | Desktop-Drucker



Etiketten Spezifikationen

Kern: 25 mm
 Aussendurchmesser: 110 mm
Farbband Spezifikationen
 Kern: 12,5 mm, Länge: 74 m
 Wicklung: aussen, zentriert

Zum Beispiel

Argox OS-214TT, OS-314TT, OS-202DT **C.itoh** EZ 2, EZ 4, EZ4 TT **Citizen** CLP-521 **DASCOM/Tally** DL-210 **Datamax** E-Class 4205A **Datamax - o'neil** MP Compact4 Mark II **Datamax/DMX o-neil/Honeywell** E-4305 P / E-Class Mark III **Eltron** Companion, Eclipse, LP2022, LP2042, LP2122, LP2142, LP2242, LP2622, LP2642, LP2722, LP2742, LP3242, LP3642, LP3742, Orion, P2242, TLP2742, TLP2622, TLP2642, TLP2722, TLP2742, TLP3242 TLP3642, TLP3742 **Genicom** 6342, 6342-DT **Godex** RT860i **Intermec** 7421, 91, EasyCoder C4, EasyCoder PC4 **Meto** OS-214 **OPAL** OD5, OD9, OD6 **SATO** CX200, CX208, CX400 / CG2, CG408TT, S70 **Toshiba Tec** B-EV4D, B-EV4T **Zebra** T402, TLP2844, TLP3842, TLP2824, TLP3844-Z, GX420r/GX430r, GX420d, GK420r, GK420d, TLP2824Plus, TLP2844, ZD500, ZD410, ZD420-42TOE, ZD620r

Drucker Typ I | Industrie-Drucker mit innen gewickelten Farbbändern



Etiketten Spezifikationen

Kern: 76 mm
 Aussendurchmesser: 150 mm
Farbband Spezifikationen
 Kern: 25,4 mm, Länge: 360 m
 Wicklung: innen, linksbündig

Zum Beispiel

Argox X2000, X3000, X1000 **Avery Dennison** AP 5.4 / 4.4, AP 3.4 **C.itoh** T4 300, Terminator **CAB** CAB A2, CAB A3, CAB A4, CAB A6, CAB A8, Gemini T, Apollo I, CAB M4, Hermes+ 4, Squix 4 / Basis + P, Squix 4 / M, MP, RFID, MT, A2+, A4+ **Citizen** CLP-4081 **Datamax** Allegro, Allegro 2, DMX 400, DMX 430, DMX 600, DMX 800, M-Class /4206 * 4210 * 4308, I-4212, I-4308, W-6208, W-6308, W-8306, Prodigy, Prodigy Max, Prodigy Plus, Titan 6200, I-4208, H-4210, H-4212, I-4606e **Genicom** 6241, 6322 **Intermec** 4000, 4100, 501XP, 601, 301, 401, 501, Easycoder F4, Easycoder E4, Easycoder E4, 601 XP, PX4, PX6 **Meto** 8400, 8500, 8500+ **Mettler-Toledo** 8865-0011 **NOVEXX** XLP 504 **Printronix** T2204-21 T3204, T3306, T3308, T4204 **SATO** CL408e CL408e, CL608e, M5900 RV, M8400RV(e), XL400/410, CT410, CL412e, CL612e, M84 Pro, GTe, M10e **Zebra** T300

Drucker Typ O | Industrie-Drucker mit aussen gewickelten Farbbändern



Etiketten Spezifikationen

Kern: 76 mm
 Aussendurchmesser: 150 mm
Farbband Spezifikationen
 Kern: 25,4 mm, Länge: 153 m
 Wicklung: aussen, linksbündig

Zum Beispiel

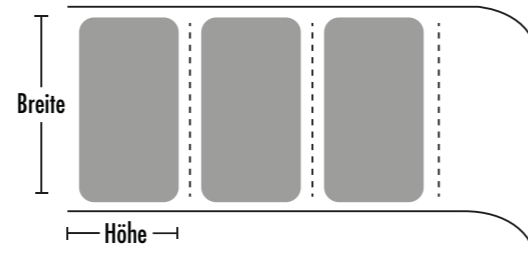
Astro-Med Top Hand2 **C.itoh** M-8,S-4, Apollo 8 **CAB** EOS4/200B, EOS1/, XD4, XC6, XC4, Mach 4 **Carl Valentin** Pica 104/8, Vario II 104/8, Spectra 107 & 108, Spectra 162, Vario 104/8, Vario 107/12, Desco II, Micra, Compa, Pica 108/12, Vita II 104/8, Vario III, Pica II/2 **Citizen** CLP-621, CL-S631, CL-E720, CLP-7201e, CL-S700 / CL-S700R / CL-S703 / CL-S703R **Datamax** ST-3210, H-4310, I-4310 /i-Class, H-8308X, **Eltron** Strata, TLP2044, TLP2046, TLP2344 **Genicom** 6441, 6442, 6451, 6481 **EZ-Series** 1000 / 1100, EZ-2000, RT700i/RT730i, EZ2300, ZX1200i, ZX1600i, EZ2350i, ZX1300i, RT863i **Honeywell** PC42t **Honeywell / DMX** H-Class / 4212 / 4408 / 4310 / 4606 / (x) **Intermec** 3240, 3400, 3440, 3600, 401LL, 4400, 4420, 4440, 8646, 201, Easycoder PF4i - Standard Cover, Easycoder F2, Easycoder PF2i, Easycoder PF4ci - Mega Top, Easycoder PF4ci - Standard Cover, Easycoder PF4i - Mega Top, PD4, PD41, PD42, PF8, PC43, PM43, Easycoder PM4i, PM23c, PD43 **Meto** M8100, M8200 **Monarch Paxar (Avery)** 9825 **OPAL** OD22 **Printronix** T2204-20, T5304R, TR5306R, TR5308R, T5000R, T5308R **RJS** 240, 260 **SATO** CT400, CG212TT, S84 - Serie, CN4NX, TG3, CL6NX, CL4NX **TEC** DB-EA4D **Toshiba Tec** B452, SV4D, B-SA4TM/TP, B-443, B-SA4TM/TP, SV4T, B-852 **TSC** TTP-245, TTP-247 Series, TTP-346M **Zebra** 105Se, 60, S300, S400, S500, S600, Z130, Z140, Z140Xi, Z140Xii, Z160, Z160S, 170Xi, 170Xiii, Z220, Z220Xiii, Z4000, Z90, Z90Xi, Z90Xiii, Z4M, HT146, 110 Xi Plus, TLP2746e, 105SL, Z6M, Z96Xiii, S4M, ZM400, ZM600, 110Xi4, 170Xi4, 220Xi4, 140Xi4, ZT230, ZT200 / 220, ZT 410 / 420, ZT420, ZT230, ZT220, 220 Xi 3 Plus, ZT610, ZT620

THERMOPAPIER-ETIKETTEN

Thermo Top Papier, weiss matt



- Preisgünstig
- Weisses Thermodirekt Etikettenmaterial
- Ohne Farbband bedruckbar
- Geeignet für: Etikettierung z.B. Versandetiketten
- Permanent haftender Leim
- Perforation nach jedem Etikett



ANWENDUNGSBEREICHE

- Eintritts- und Fahrkarten
- Lagerverwaltung
- Selbstklebeetiketten mit Barcode
- Versandetiketten



Format in mm Breite x Höhe	Drucker Typ A			Drucker Typ I			Drucker Typ O		
	Set Nr.	Rollen	Labels	Set Nr.	Rollen	Labels	Set Nr.	Rollen	Labels
50,8 x 25,4	A	5	7.500	AA	3	7.950	AA	3	7.950
76,2 x 50,8	D	4	4.000	DD	3	4.200	DD	3	4.200
101,6 x 76,2	G	4	2.600	GG	3	2.640	GG	3	2.640
99 x 148	K	5	2.000	KK	4	2.000	KK	4	2.000

INFO

Dieses Thermodirektpapier wurde für die Etikettierung von Einzelartikeln im Handel entwickelt, bei denen keine Beständigkeit gegen Öle, Feuchtigkeit und Hitze gefordert ist und eine kurzfristige Feuchtigkeitsbelastung möglich ist.

Typische Anwendungsbereiche sind etwa die Produktetikettierung von Produkten, die vor dem Supermarkt verkauft werden oder für den innerbetrieblichen Transport.

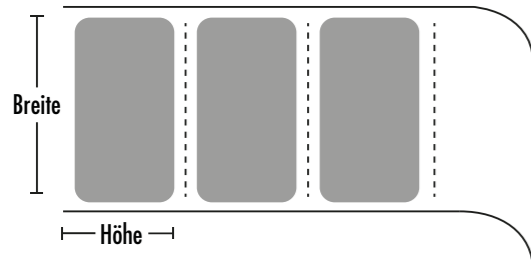
Längerfristiger Kontakt mit Feuchtigkeit, Ölen, Fetten und Weichmachern sowie starker Lichteinfluss können zu einem Verblässen des Druckbilds führen.



THERMOTRANSFER-PAPIER-ETIKETTEN

Thermotransfer-Papier weiss, glänzend, mit Farbband

- Weisses, beschichtetes Thermotransfer-Spezialpapier
- Permanenter Leim
- Mit passenden Wachs-Farbbändern
- Perforation nach jedem Etikett
- Eignet sich für längerfristige Auszeichnung



Format in mm	Drucker Typ A			Drucker Typ I			Drucker Typ O		
	Set Nr.	Rollen	Labels	Set Nr.	Rollen	Labels	Set Nr.	Rollen	Labels
Breite x Höhe									
50,8 x 25,4	B	5	7.500	BBI	4	10.600	BBA	4	10.600
76,2 x 50,8	E	4	4.000	EEL	4	5.600	EEA	4	5.600
101,6 x 76,2	H	4	2.600	HHI	4	3.680	HHA	4	3.680
99 x 148	L	4	2.000	LLI	4	2.000	LLA	4	2.000

INFO

Ein weisses, holzfreies, seidenglänzendes Druckpapier mit einem permanent haftenden Klebstoff auf Acrylbasis. Der Leim ermöglicht eine Verklebung auf vielen flachen und gebogenen Gegenständen, Verpackungsmaterialien wie Karton, Kunststofffolien und Behälter. Zusätzlich zu den allgemein guten Leistungen bei hohen und niedrigen Temperaturen kann dieses Etikettenkit in vielen Fällen erfolgreich bei leicht beschlagenen Oberflächen eingesetzt werden. Das auf die Etiketten abgestimmte Wachsfarbband ermöglicht einen satten, schwarzen Druck.

ANWENDUNGSBEREICHE

- Produktkennzeichnung
- Versand- und Transportkennzeichnung
- Lebensmittelkennzeichnung
- Kennzeichnung in der Automobilindustrie
- Qualitätskontroll-Kennzeichen
- Gerätekenzeichnung



GHS/CLP 2015

Liters 1024

Art. No. 2402115 - A Batch No. 10002115 - 01 Manufacture Date 14.12.2014 Expiry Date 14.12.2016

The CLP Regulation (for "Classification, Labelling and Packaging") is a European Union regulation which aligns the European Union system of classification, labelling and packaging chemical substances and mixtures to the Globally Harmonised System (GHS). It is expected to facilitate global trade and the harmonised communication of hazard information of chemicals and to promote regulatory efficiency.

Mixing temperature: 10°C to 23°C (14°F to 73°F)
Storage temperature: 5°C to 20°C (41°F to 68°F)
EC-Wast Code: EC 13 01 01
Certification: CERT 1.2566-52

UN 1918



DANGER
H314 – Causes severe skin burns and eye damage. H317 – May cause an allergic skin reaction. H334 – May cause allergy or asthma symptoms or breathing difficulties if inhaled. H341 – Suspected of causing genetic defects. H372 – Causes damage to organs through prolonged or repeated exposure. P301 – If breathing is difficult, remove victim to fresh air and keep at rest in a position comfortable for breathing. P303 – Gently wash with plenty of soap and water. P351 – Rinse cautiously with water for several minutes. P331 – Do NOT induce vomiting. P334 – Immerse in cool water/wrap in wet bandages.

GEFAHR
H314 – Verursacht schwere Verätzungen der Haut und schwere Augenschäden. H317 – Kann allergische Hautreaktionen verursachen. H334 – Kann bei Einatmen Allergie, asthmaartige Symptome oder Atembeschwerden verursachen. H341 – Kann vermutlich genetische Defekte verursachen. H372 – Schädigt die Organe bei längerer oder wiederholter Exposition. P301 – Bei Atembeschwerden an die frische Luft bringen und in einer Position ruhigstellen, die das Atmen erleichtert. P350 – Behutsam mit viel Wasser und Seife waschen. P351 – Einige Minuten lang behutsam mit Wasser ausspülen. P331 – KEIN Erbrechen herbeiführen. P334 – in kaltes Wasser tauchen/nassen Verband anlegen.

DANGER
H314 – Provoque des brûlures de la peau et des lésions oculaires graves. H317 – Peut provoquer une allergie cutanée. H334 – Peut provoquer des symptômes allergiques ou d'asthme ou des difficultés respiratoires par inhalation. H341 – Susceptible d'induire des anomalies génétiques. H372 – Risque avec effets graves pour les organes à la suite d'expositions répétées ou d'une exposition prolongée. P301 – Si il y a difficulté à respirer, transporter la victime à l'extérieur et la maintenir au repos dans une position où elle peut confortablement respirer. P350 – Laver avec précaution et abondamment à l'eau et au savon. P351 – Rincer avec précaution à l'eau pendant plusieurs minutes. P331 – NE PAS faire vomir. P334 – Rincer à l'eau fraîche/poser une compresse humide.



Manufacturer
OPAL Associates Holding AG
Motorenstrasse 116
8620 Wetzikon (ZH)
Switzerland

Emergency Contact
Phone +41 44 931 12 22
E-Mail info@opal-holding.com



FOOD LABELLING

REGULATION (EU) No 1169/2011 - Allergens

Ingredients

Water, Carrots, Onions, Red Lentils (4.5%) Potatoes, Cauliflower, Leeks, Peas, Cornflour, Wheatflour, Salt, Cream, Yeast Extract, Concentrated Tomato Paste, Garlic, Sugar, Celery Seed, Vegetable Oil (sunflower), Herb and Spice, White Pepper, Parsley.

Nutrition Facts

Serving Size 3/4 cup (55g) Best before 14.12.2016

Amount Per Serving Calories 250

Calories from Fat 50

% Daily Value *

Total Fat 6g 9%

Saturated Fat 0.5g 3%

Cholesterol <5mg <2%

Sodium 200mg 8%

Total Carbohydrate 40mg 13%

Dietary Fiber 4g 16%

Sugars 18g

Protein 9g 18%

* % Daily Values based on a 2,000 Calorie diet.



Producer
OPAL Associates Holding AG
Motorenstrasse 116
8620 Wetzikon (ZH)
Switzerland

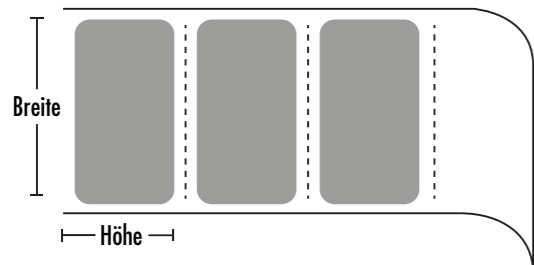


THERMOTRANSFER-FOLIEN-ETIKETTEN

Thermotransfer-Folie weiss, matt, mit Farbband

- Weisse, beschichtete, Thermotransfer-PE-Folie
- Permanenter Leim
- Langanhaltende Beschriftung
- Das mitgelieferte Harzfarbband ermöglicht einen wischfesten Druck
- Perforation nach jedem Etikett

Format in mm Breite x Höhe	Drucker Typ A			Drucker Typ I			Drucker Typ O		
	Set Nr.	Rollen	Labels	Set Nr.	Rollen	Labels	Set Nr.	Rollen	Labels
50,8 x 25,4	C	5	7.500	CCI	4	10.600	CCA	4	10.600
76,2 x 50,8	F	4	4.000	FFI	4	5.600	FFA	4	5.600
101,6 x 76,2	I	4	2.600	III	4	3.680	IIA	4	3.680



INFO

Diese matte, weisse PE-Folie ist sehr biegsam und mit einem sehr gut haftenden permanenten Klebstoff beschichtet. Ideal für mittelfristig haltbare Kennzeichnungen in der Aussenanwendung wie z. B. Etiketten für Chemiefässer, stretch- oder schrumpfverpackte Paletten, die recyclingfähig sein sollen. Das darauf abgestimmte Harzfarbband ermöglicht einen schönen, schwarzen, wischfesten Aufdruck.

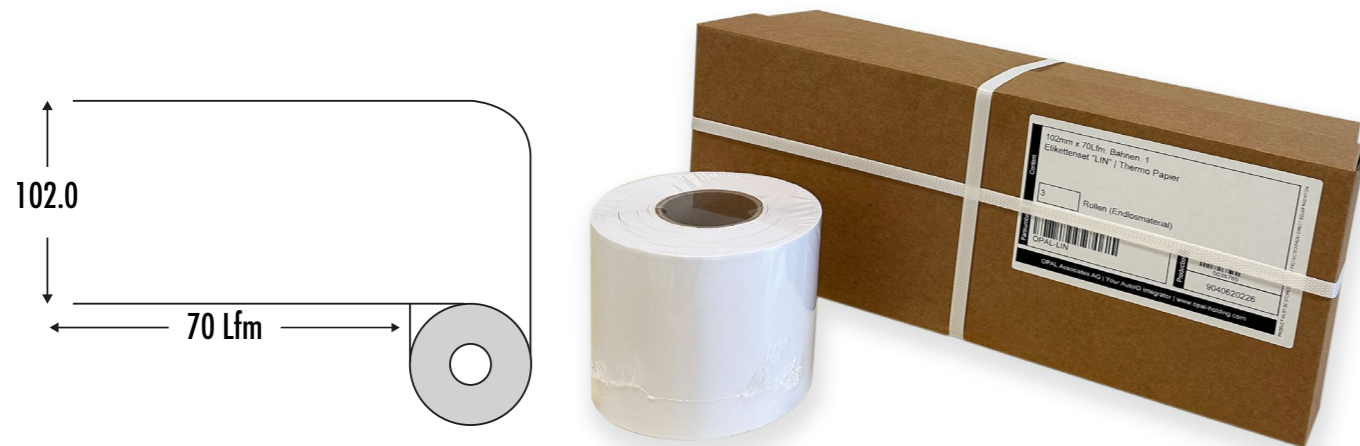


ENDLOS THERMODIREKT LINERLESS ETIKETTEN

weiss, permanent haftend

- Kein Abfall von der Trägerfolie
- Schnellerer Rollenwechsel
- passend für alle namhaften Linerless Etikettendrucker
- Kein umständliches Abziehen von einem Trägermaterial

Format Breite x Höhe	Set Nr.	Rollen	Kerndurchmesser	Aussendurchmesser
102 mm x 70 m	LIN	3	38 mm	100 mm



INFO

Linerless-Etiketten sind ein Beitrag zu mehr Nachhaltigkeit. Sie verzichten ganz auf das Trägermaterial. Das senkt den Material-, Lager- und Transportaufwand für Etiketten um bis zu 40%. Zusätzlich passt mehr Material auf eine Rolle, sodass diese seltener gewechselt werden müssen. Sie schonen damit nicht nur die Umwelt, sondern auch Ihr Portemonnaie. Zudem tragen die Etiketten zu einer erhöhten Produktivität bei. Beim OPAL Linerless Standard Kit handelt es sich um weisses Thermodirekt Endlos-Papier mit einem Acryl Kleber mit sehr guten Klebeeigenschaften, z. B. auf Karton.



LINERLESS-
ETIKETTEN

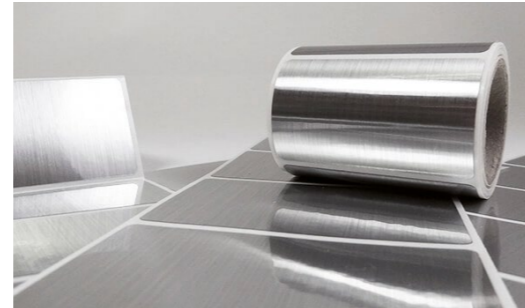


SCAN ME

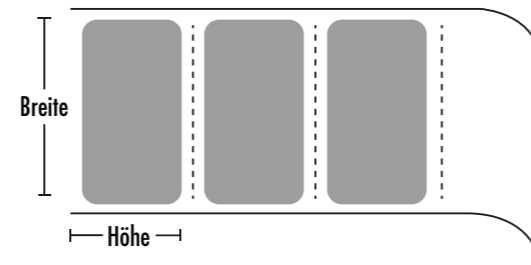


TYPENSCHILD-ETIKETTEN

- Permanent haftende Silberfolien-Etiketten
- Mit Farbbändern
- Ermöglicht das einfache und flexible Erstellen von Typenschildern



Format in mm Breite x Höhe	Drucker Typ A			Drucker Typ I			Drucker Typ O		
	Set Nr.	Rollen	Labels	Set Nr.	Rollen	Labels	Set Nr.	Rollen	Labels
50,8 x 25,4	M	4	6.600	MMI	3	5.400	MMA	3	5.400



INFO

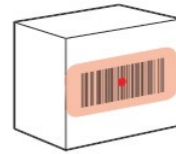
Eine matte, silbrige Polyesterfolie mit einem extra permanenten Klebstoff für die langanhaltende Auszeichnung auch unter anspruchsvollen Umständen. Das auf die Etiketten abgestimmte Spezialfarbband ist weitgehend Lösungsmittel- und Chemikalienresistent. Diese Etikettenkits eignen sich vor allem für Barcode-Etiketten und Typenschilder. Die Objektkenzeichnung und das Asset-Labeling in rauer Umgebung, als Warn-, Hinweis- und Serviceetiketten für langlebige Güter.



ANLAGENINVENTUR-ETIKETTEN

- Speziell für die Bedürfnisse der Anlageninventur
- Besteht aus zwei Schichten (stark haftende Papierschicht mit extra permanentem Leim und einem Kunststofflaminat für einen exzellenten und abriebfesten Druck)

Format in mm	Drucker Typ A		
	Set Nr.	Rollen	Labels
Breite x Höhe			
66,0 x 30,00	AINV	1	1.260



INFO

Dieses Etikettenkit wurde speziell auf die Bedürfnisse der Anlageninventur zugeschnitten. Es besteht aus einer extrem gut haftenden ersten Papierschicht und einer darauf aufgebracht Folie. Diese Kombination ermöglicht zusammen mit dem mitgelieferten Spezial-Farbband einen weitgehend Reinigungsmittel resistenten, langanhaltenden Aufdruck. Trotzdem werden die Etiketten auf vielen Oberflächen zerstört, sobald sie abgenommen werden. Dies verhindert das unbeabsichtigte »Umkleben« der Etiketten.

VORTEILE DER ANLAGENINVENTUR-ETIKETTEN

Anlagengüter müssen oft 10 Jahre oder mehr eindeutig und leicht identifizierbar sein. Bei jeder Anlageninventur ist der Einsatz der richtigen Etiketten massgeblich für den Erfolg der Lösung. Sie müssen leicht anzukleben sein, man darf sie aber nicht einfach entfernen oder im schlimmsten Fall sogar auf andere Anlagegüter aufkleben können. Die Etiketten müssen sehr gut mit Thermotransferdruckern bedruckbar sein, der Aufdruck darf aber nicht allzu leicht unter dem Einsatz von Reinigungsmitteln verschwinden. Zusammen mit unseren

Kunden hat OPAL deshalb bereits vor 15 Jahren eigene Anlageninventur-Etiketten entwickelt. Sie bestehen aus einem dünnen Papieretikett mit extra permanent haftenden Kleber und einem darüber liegenden Kunststoffetikett.

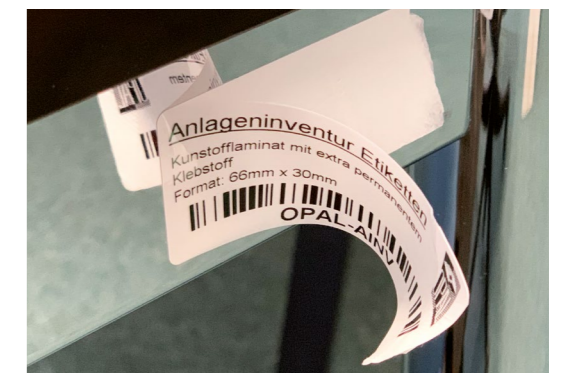
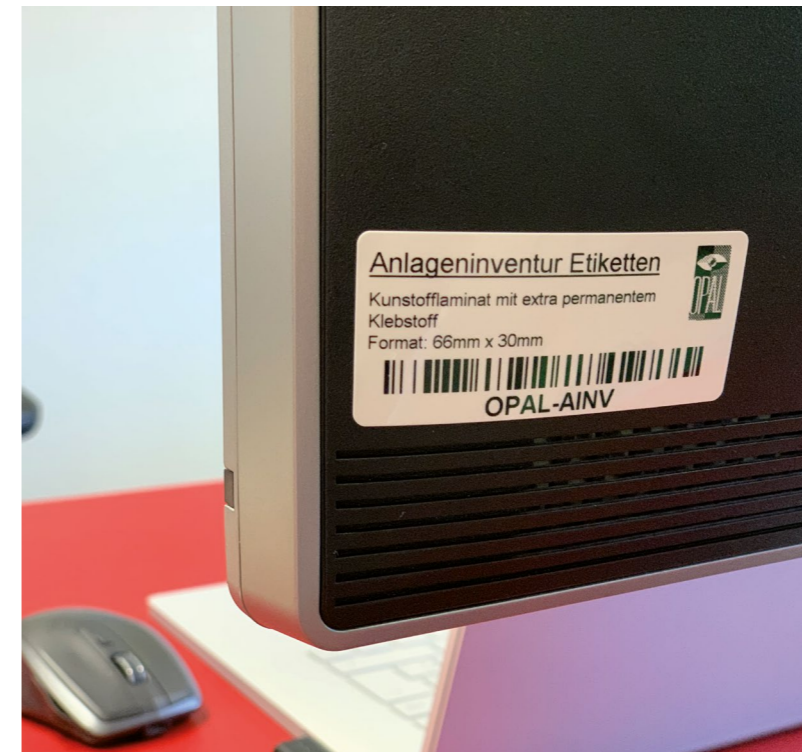
So ist das Etikett sehr gut bedruckbar, es widersteht den gängigsten Reinigungsmitteln und beim Versuch es zu entfernen, wird die Kunststoffschicht von der Papierschicht getrennt, und das Anlageninventur-Etikett kann nicht mehr verwendet werden.



ANLAGENINVENTUR-ETIKETTEN



SCAN ME



SCHMUCK-ETIKETTEN

- Weisses, robustes Kunststoff-Etikett
- Wird zum Befestigen in der Mitte gefaltet
- Die beiden Aussenseiten werden zusammengeklebt
- Diese Kit enthält passende Farbbänder für einen wischfesten Aufdruck

Format in mm	Set Nr.	Rollen	Labels
	ZA	1	3700
	ZB	2	4800

INFO

Schmuck-Etiketten (auch bekannt als Juwelieretiketten) eignen sich bestens für die Auszeichnung von Schmuck, Ringen und Uhren. Bei der Preisauszeichnung von Schmuck, Uhren oder Brillen ist besonders viel Sorgfalt gefragt. Diese Produkte sind meist klein und empfindlich, sodass dieses Etikett zur Preiskennzeichnung eine ideale Lösung ist.



Artikel-Nr. : DE - 20100155 // CH - 20000111
 Artikel-Bez. : Kleinrollenset „ZA“
 Serie Nr. : 2632
 Inhalt : 2 Rolle TTR PP-Folie (Yupo) weiss matt
 56.00 x 10.00 mm / 1-bahnig
 : 1 Farbband RES085VO8
 Lieferant : OPAL Associates AG
 Motorenstrasse 116
 8620 Wetzikon
 Tel : 044 - 931 12 22
 barcode-shop.com



85mm x 11mm - Bahnen: 1
 Etikettenset "ZB" | 059-00 Thermotransfer PE Folie,
 permanent | inkl. Farbband 1 x RES085VO8
 OPAL Associates AG, Wetzikon
 2 Rollen à 1 x 2400 Etiketten
 Partner: Opal ZB
 Produktion: 2106031
 62920195
 OPAL Associates AG | Your AutoID System Integrator | www.opal-holding.com



KRYO-ETIKETTEN

- Weisse, robuste PP Folie
- Mit extrem haftenden Acrylleim (hält -196 °C bis +90 °C zuverlässig)
- Extrem kryophil und widerstandsfähig
- Geeignet für enge Radien und glatte Oberflächen
- Diese Kit enthält passende Farbbänder für einen wischfesten Aufdruck



Format in mm Breite x Höhe	Drucker Typ A		
	Set Nr.	Rollen	Labels
34,00 x 6,00	KRYO-1	1	5000
55,00 x 15,00	KRYO-2	1	5000
54,00 x 6,00	KRYO-3	1	5000

INFO

Dieses Etikettenkit wurde speziell auf die Bedürfnisse der Laboretiketten zugeschnitten. Kryo-Etiketten von OPAL können Sie in allen Formen und Farben bestellen. Wir produzieren auftragsbezogen, sodass Ihre Etiketten immer frisch und somit maximal haltbar sind. Wir liefern sie auf Wunsch direkt mit dem richtigen Farbband, passend für Ihre Etikettendrucker. So können Sie auch davon ausgehen, dass nicht nur die Etiketten, sondern auch die Information darauf Ihrem harten Umfeld standhalten.

VORTEILE DER KRYO-ETIKETTEN

Die weisse Oberfläche der aus einem Propylene-Film bestehenden Label ist sehr gut im Thermotransfer-Verfahren bedruckbar. Es ist darüber hinaus auch resistent gegen unangenehme Chemikalien wie Xylol, Isopropanol, Dimethyl, Sulfoxid und 10%ige Salzsäure.

Kryo-Etiketten von OPAL sind extrem kryophil und widerstehen den härtesten Anforderungen im Labor. Sie halten zuverlässig, auch bei Temperaturen zwischen -196 °C und +90 °C, jahrelang. Dampf, Autoklaven und Gammastrahlen können ihnen nichts anhaben. Damit sind diese Etiketten der ideale Datenträger im Labor. Gerade auf

Reagenzien, mit glatten Oberflächen und engen Radien zieht die Oberflächenspannung des Etikettenmaterials ständig am Leim.

Wenn diese nun über Jahre in extremer Kälte gelagert werden, muss auf das Material absolut Verlass sein. Wenn sich die Etiketten während der Aufbewahrungszeit lösen, ist das eingelagerte Material nicht mehr identifizierbar und somit wertlos.

Der spezielle Acrykleber unserer Laboretiketten erfüllt alle diese Erwartungen. Sie halten perfekt auf Reagenzgläsern, Microtubes, Chemikalienflaschen etc.



KRYO-ETIKETTEN BERATUNG

Kryo-Etiketten sind nicht unsere einzige Spezialität. Sollten Sie besondere Etikettier- oder Auszeichnungsbefürfnisse haben, sprechen Sie uns an. Wir haben für die allermeisten Herausforderungen eine passende Lösung. Dank unserer eigenen Etikettendruckerei und einer Auswahl aus Hunderten von Materialien die wir genau nach Ihren Wünschen kombinieren können. So profitieren Sie ganz nebenbei noch von unserer langjährigen Erfahrung in Sachen gesetzeskonformer Auszeichnung.

E-PAPER

- Automatische Aktualisierung der Preise in Echtzeit
- Kundenspezifische Angebote
- Anzeige des Lagerbestands
- Produktortung



INFO

E-Paper Displays haben sich dank vieler Vorteile auch als Preisschilder in Verkaufsläden durchgesetzt (Electronic Shelf Labelling auch ESL genannt). Sie sind entweder verkabelt oder haben kleine, integrierte WLAN Module. Dies ermöglicht die ständige Kontrolle und die rasche, zentrale Anpassung der ausgezeichneten Preise. Mit dieser neu gewonnenen Flexibilität und Zuverlässigkeit können Sie die herkömmlichen Preisschilder in kürzester Zeit ersetzen. Für Preisänderungen

braucht es nur noch einen Knopfdruck und die Auszeichnung stimmt mit den Informationen der Kasse überein. E-Paper Displays werden heute im Retail als Electronic Shelf Label (ESL) millionenfach eingesetzt. Hierdurch wurden diese sehr preisgünstig und robust, was dazu führt, dass die E-Ink Displays auch für den Einsatz in Logistik und Produktion interessant geworden sind. Natürlich können auch klassische lineare und 2D Barcodes dargestellt und fehlerfrei eingescannt werden.



ABLÖSBARE SICHERHEITS-ETIKETTEN

- Versiegeln von Verpackungen
- Temporärer Verschluss von Akten und Wertsendungen
- Abdeckung für Besucherhandys



INFO

Man kann sich das ablösbare Sicherheits-Etikett in etwa wie ein zartes Gewebe vorstellen, bei dem ein loser Faden zur Zerstörung des gesamten Textilstücks führt. Einmal aufgeklebt, kann sie nicht mehr entfernt werden, ohne dass sie sich selbst zerstört. Sicherheits-Etiketten werden meist zum Versiegeln von Verpackungen eingesetzt. Sie hinterlassen aber dennoch keinerlei Spuren auf der einst versiegelten Oberfläche. Sie zerstören sich leicht, wenn sie abgelöst werden, sodass es jederzeit deutlich wird, wenn jemand das Siegel gebrochen hat.



SICHERHEITS-
ETIKETTEN



SCAN ME

PALETTEN-ETIKETTEN

Paletten-Etiketten und Palettenkennzeichnung werden mit der Bedeutung der Palette als Transport- und Lagermittel immer wichtiger. Wegen der häufigen Verschmutzung und der ständigen Belastung der Palette, ist es wichtig, sich über die geeignete Beschriftung Gedanken zu machen. Zumal Paletten oft nur temporär im Lager sind und sich deshalb kostspielige und feste Optionen nicht lohnen.

Generell sollte die Palettenkennzeichnung sehr robust sein, mit einem Barcodescanner auf mittlere bis höhere Abstände leicht lesbar sein, sodass sich die Mitarbeiter nicht unnötig bücken oder das Förderfahrzeug verlassen müssen. Sie müssen leicht zu befestigen und ablösbar sein.

Sie dürfen das Handling des Warenträgers nicht behindern und dabei nicht beschädigt werden. Die gekennzeichneten Paletten müssen aus allen zugänglichen Richtungen identifizierbar sein. Um diese Anforderungen zu erfüllen, hat OPAL drei Lösungsmöglichkeiten zur Auswahl.



PALETTEN-ETIKETTEN



SCAN ME

HARTPLASTIKKLAMMER PALETTEN-ETIKETTEN

Die Hartplastikklammer kann mit variablen oder festen Etiketten ausgezeichnet werden und wird mit einem einfachen Klick an einem der acht Klötze der Palette befestigt. So ermöglicht sie eine rasche und flexible Palettenkennzeichnung. Genauso leicht lässt sich die Klammer auch wieder von der Palette lösen, wenn diese das Haus verlässt. Diese Klammern passen auf alle gängigen Standard-Paletten.

GEGOSSENE PLASTIKKLAMMER PALETTEN-ETIKETTEN

Die gegossenen Plastikklammer Paletten-Etiketten sind weit elastischer als die aus Hartplastik. Dadurch sind sie nochmals wesentlich robuster und lassen sich auch an den meisten nicht genormten Paletten problemlos einsetzen. Zusätzlich passen sie meist auch auf den Mittelklotz. Durch das teurere Material ist der Preis aber auch entsprechend höher.

SPEZIAL-PALETTEN-KLEBEETIKETTEN

Besonders robuste Kunststoff Klebeetiketten mit sehr starker Leimbeschichtung runden unser Angebot an Paletten-Etiketten ab. Es gibt sie passend inkl. dem richtigen Farbband für alle Thermo-transfer-Etikettendrucker und in verschiedenen Grössen. Sie werden um zwei der Eck-Klötze der Paletten geklebt und machen die Paletten von jeder Seite aus problemlos identifizierbar. Der extra dicke Leim hält zuverlässig auch auf behandelten und leicht verschmutzten Paletten. Eine preiswerte Möglichkeit der einmaligen Palettenkennzeichnung.



ARCHIV-ETIKETTEN

- Haftens länger als 400 Jahre
- PH-neutral
- Frei von Weichmachern
- Sichere Kennzeichnung

INFO

Archiv-Etiketten die länger als 400 Jahre haften sind speziell, aber kein Problem. Sie sind PH-neutral und bestehen aus weichmacherfreiem Papier mit weichmacherfreiem Leim. Somit erfüllen unsere Archiv-Etiketten die DIN EN ISO 9706:2010-02 Norm „Information und Dokumentation – Papier für Schriftgut und Druckerzeugnisse-Voraussetzungen für die Alterungsbeständigkeit“.

Zusätzlich haben wir Materialprüfberichte über künstliche Alterungstests über den Zeitraum von mehr als 400 Jahren.

Natürlich waren wir anfänglich auch über diese Anfrage erstaunt. Normalerweise rechnen wir für Etiketten mit Zeiträumen von wenigen Tagen bis zu 10 Jahren. Da war die Anforderung von 400 Jahren schon etwas aussergewöhnliches. Aber Bücher und Schriften enthalten die Erinnerungen der ganzen Menschheitsgeschichte und müssen gut aufbewahrt werden.

Unsere Etiketten ermöglichen eine entsprechend sichere Kennzeichnung auf der Innen- oder Aussenseite.



ARCHIV-ETIKETTEN DIE HALTEN

Unsere Archiv-Etiketten verfügen über einen weichmacherfreien Spezialleim, der beim Ablösen vom Trägermaterial mit der Luft reagiert und aktiviert wird. Sobald das Etikett auf dem Buch angebracht wird, fängt der Leim an zu wirken. So bleibt noch etwas Zeit um kleine Fehler beim Auszeichnen zu korrigieren oder die Archiv-Etiketten noch etwas zu verschieben. Danach verbinden sie sich stark mit dem Einband, so dass sie beim Abnehmen zerstört wird und nicht versehentlich auf einem anderen Buch wieder auftauchen kann.



ARCHIV-ETIKETTEN IN ALLEN FORMEN UND FARBEN

Unsere Archiv-Etiketten werden vom schweizerischen Bundesarchiv empfohlen und in zahlreichen weiteren Bibliotheken eingesetzt. Gerade auch in Kombination mit Barcodes sind es nützliche kleine Helfer, um Bibliotheken sicherer und einfacher zu verwalten. Sie sind in unterschiedlichen Farben und Formen lieferbar. Auf Wunsch auch mit vorgedrucktem Logo. Unsere Archiv-Etiketten sind auf Rolle für Ihre Etikettendrucker oder als A4 Einzelblätter für Ihre Laserdrucker verfügbar. Fragen Sie unsere Spezialisten direkt, welche Möglichkeiten Sie haben, Ihnen Ihre Wunschetikette zu liefern. Es wäre uns eine Freude, mit Ihnen die für Sie am besten passende Lösung zu erarbeiten.



OPAKE ABDECK-ETIKETTEN

- Opakes, weisses, glänzendes, holzfreies Druckpapier
- Einfaches und zuverlässiges Überkleben von alten Etiketten
- Papier ist FSC® zertifiziert
- Exzellente Klebekraft

INFO

Oft kommt es vor, dass Informationen auf Etiketten veralten. Das können im Handel neue Preise sein oder in der Logistik neue Transport-Nummern. Bei Paketdienstleistern sind es oftmals neue Adressen.

Wir benötigen dann eine möglichst einfache und kostengünstige Lösung, die alten Informationen zu überschreiben.

Dafür haben wir spezielle, opake Abdeck-Etiketten im Programm. Bei diesen wurde die Leimschicht auf der Rückseite einfarbig eingefärbt. Meist nehmen wir dafür schwarz. Dadurch sind sie absolut blickdicht. Weder Menschen, noch die immer besser lesenden Barcodescanner, sehen die abgedeckten Infos.

NORMALE ETIKETTEN NORMALE OPAZITÄT (LICHTDURCHLÄSSIG)



OPAKE ETIKETTEN HOHE OPAZITÄT (LICHTUNDURCHLÄSSIG)



VORTEILE DER ABDECK-ETIKETTEN

Unsere opake Abdeck-Etiketten gibt es in allen Formen und Farben. Sie sind mit allen handelsüblichen Thermodirekt- und Thermotransfer-Etikettendruckern bedruckbar. Die Oberschicht besteht aus einem weissen, glänzenden, holzfreien Druckpapier. Es ist FSC® zertifiziert. Der permanent haftende Kautschuk Klebstoff dieser opake Abdeck-Etiketten hat eine exzellente Klebekraft. Dieser Klebstoff zerstört beim Ablösen die alten Informationen auf den meisten Papieretiketten zuverlässig.

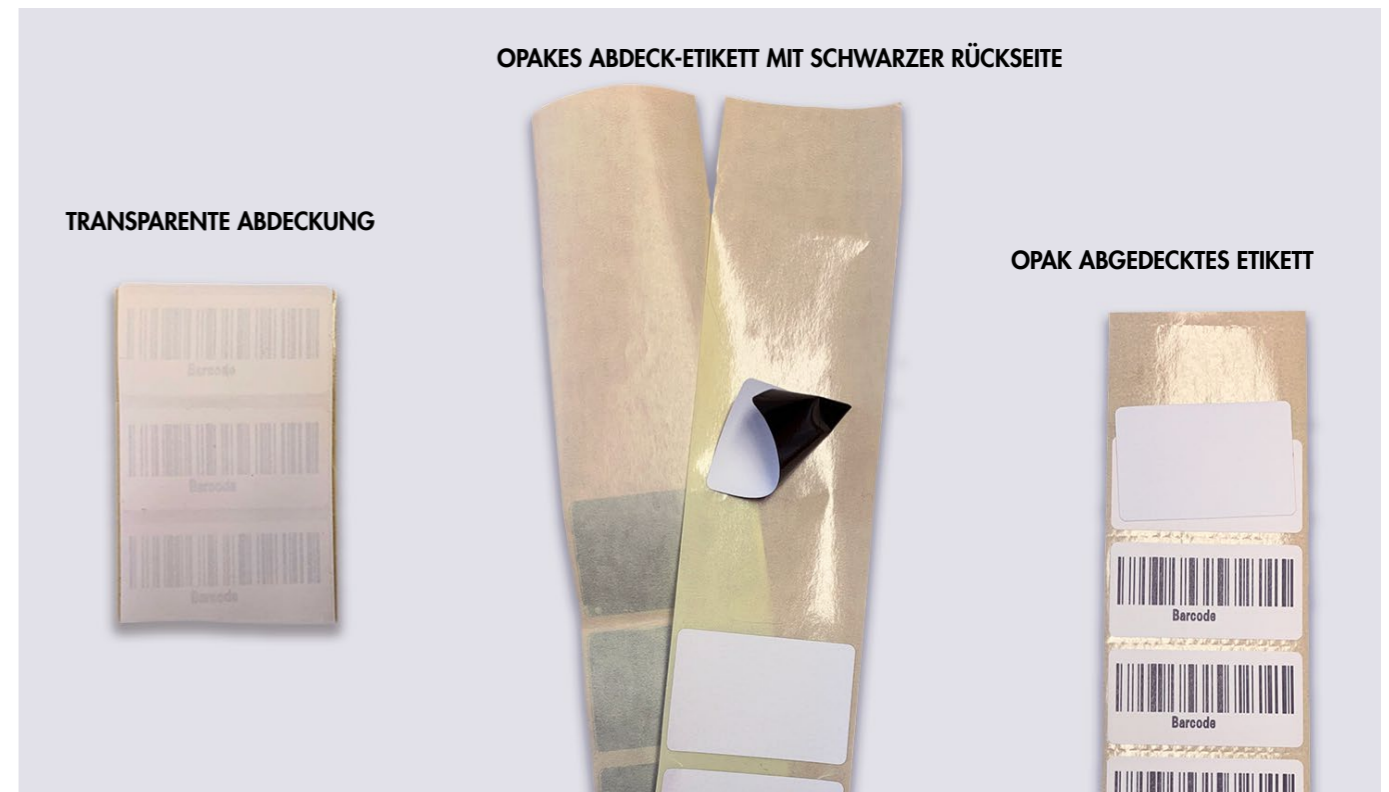
Dieser Umstand macht sie vor allem auch im Retail und Gesundheitswesen interessant. Aber auch in allen anderen, von der DSGVO betroffenen Anwendungen. Der Klebstoff entspricht den Europäischen Lebensmittelrichtlinien und Gesetzgebungen, FDA 175.105 und den Deutschen Empfehlungen XXI des BfR (Bundesinstitut für Risikobewertung). Deshalb kann der Klebstoff für den direkten Kontakt mit trockenen und feuchten, nicht fettenden Lebensmitteln eingesetzt werden.



ABDECK-ETIKETTEN



SCAN ME



FARBÄNDER

Farbbänder und Etikettenmaterial bestimmen die Qualität der Etiketten und damit die Aussenwirkung Ihres Unternehmens. Farbbänder bestehen aus einer Mischung aus Wachs und Harz. Je nach Einsatz und Etikettenmaterial werden unterschiedliche Misch-Verhältnisse eingesetzt. Neben einigen Spezialitäten haben wir vier unterschiedliche Standard Ribbons im Angebot.

WACHS-FARBÄNDER – BRI – FÜR FLATHEAD

Wachs-Farbbänder werden auf preisgünstigem Papier eingesetzt. Dank des hohen Wachsanteils fließt die Farbe auch in Furchen der faserigen Papieroberfläche und ermöglicht so preisgünstige und trotzdem gut ablesbare Etiketten. Der Nachteil ist, dass die damit gedruckten Etiketten, wegen des hohen Wachsanteils, nicht abriebfest sind.



AUSFÜHRUNGEN WACHS-FARBÄNDER*

Artikel	Kern	Wicklung	Länge	Breite	Stck. pro Box
BRI055VO8	1/2"	aussen	74 m	55 mm	6
BRI085VO8	1/2"	aussen	74 m	85 mm	6
BRI110VO8	1/2"	aussen	74 m	110 mm	6
BRI064FAR	1"	innen	360 m	64 mm	4
BRI090FAR	1"	innen	360 m	90 mm	4
BRI114FAR	1"	innen	360 m	114 mm	1
BRI050IN1	1"	aussen	153 m	50 mm	6
BRI076IN1	1"	aussen	153 m	76 mm	6
BRI085IN1	1"	aussen	153 m	85 mm	6
BRI104IN1	1"	aussen	153 m	104 mm	1

* Diese Farbbänder sind auf Anfrage auch in folgenden Farben lieferbar:
Rot, Grün, Braun, Weiss, Grau, Gold, Metall-Gold, Fuchsia, Orange, Bordeaux, Patinagrün, Tannengrün, Blau, Hellblau, Rot Fluor.

WACHS/HARZ-FARBÄNDER – FÜR FLATHEAD

Wachs/Harz-Farbbänder werden auf oberflächenbehandeltem Papier und Kunststoff-Etiketten eingesetzt. Der etwas höhere Harzanteil ermöglicht einen nahezu abriebfesten Aufdruck und lang anhaltend lesbare Etiketten.



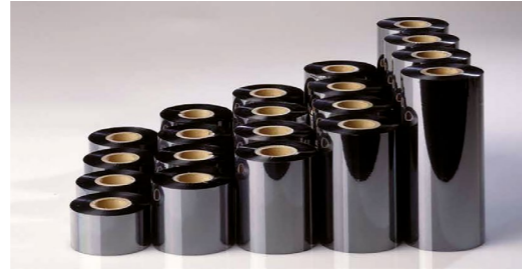
AUSFÜHRUNGEN WACHS/HARZ-FARBÄNDER*

Artikel	Kern	Wicklung	Länge	Breite	Stck. pro Box
VAR055VO8	1/2"	aussen	74 m	55 mm	6
VAR085VO8	1/2"	aussen	74 m	85 mm	6
VAR110VO8	1/2"	aussen	74 m	110 mm	6
VAR064FAR	1"	innen	360 m	64 mm	4
VAR090FAR	1"	innen	360 m	90 mm	4
VAR114FAR	1"	innen	360 m	114 mm	1
VAR050IN1	1"	aussen	153 m	50 mm	6
VAR076IN1	1"	aussen	153 m	76 mm	6
VAR085IN1	1"	aussen	153 m	85 mm	6
VAR104IN1	1"	aussen	153 m	104 mm	1

* Diese Farbbänder sind auf Anfrage auch in folgenden Farben lieferbar:
Bordeaux, Weiss, Silber, Gelb, Orange, Gold, Rot, Dunkelbraun, Gelb, Rot, Grasgrün, Moosgrün, Grün, Nachtblau, Royalblau, Violett, Blau, Metall-Silber, Metall-Gold, Cyan, Mangenta, Gelb

HARZ – FARBBÄNDER – FÜR FLATHEAD

Harzfarbbänder sind die richtige Wahl für Kunststoff-Etiketten. Sie ermöglichen ein abriebfestes, deutliches Druckbild. Die ideale Kombination für nachhaltige, professionelle Etiketten.



AUSFÜHRUNGEN HARZ-FARBBÄNDER*

Artikel	Kern	Wicklung	Länge	Breite	Stck. pro Box
RES055VO8	1/2"	aussen	74 m	55 mm	6
RES085VO8	1/2"	aussen	74 m	85 mm	6
RES110VO8	1/2"	aussen	74 m	110 mm	6
RES064FAR	1"	innen	360 m	64 mm	4
RES090FAR	1"	innen	360 m	90 mm	4
RES114FAR	1"	innen	360 m	114 mm	1
RES050IN1	1"	aussen	153 m	50 mm	6
RES076IN1	1"	aussen	153 m	76 mm	6
RES085IN1	1"	aussen	153 m	85 mm	6
RES104IN1	1"	aussen	153 m	104 mm	1

* Diese Farbbänder sind auf Anfrage auch in folgenden Farben lieferbar:
Grau, Weiss, Gold, Silber, Rot, Grün, Blau, Signalblau und Cyan



RY-FARBBÄNDER – FÜR FLATHEAD

RY-Farbbänder sind Harzfarbbänder aber zusätzlich stark chemikalienresistent. Sie widerstehen vielen Belastungen und eignen sich so z.B. für Typenschilder, Anlageninventur-Etiketten, Labor-Etiketten etc.



AUSFÜHRUNGEN RY-FARBBÄNDER

Artikel	Farbe	Kern	Wicklung	Länge	Breite	Stck. pro Box
i900RY-2	schwarz	1/2"	aussen	74 m	60 mm	1
i900RY-4	schwarz	1/2"	aussen	74 m	110 mm	1
i900RY-6	schwarz	1"	innen	150 m	60 mm	1
i900RY-7	schwarz	1"	innen	150 m	110 mm	1
i900RY-1	schwarz	1"	aussen	153 m	51 mm	1
i900RY-3	schwarz	1"	aussen	153 m	104 mm	1

INFO

Dieses Farbband Standard Sortiment ergänzen wir mit einigen Spezialfarbbändern und den Angeboten der jeweiligen Druckerherstellern. Der grosse Vorteil unserer Farbbänder ist, dass wir seit mehr als 20 Jahren genau die gleichen liefern. Die Druckkopf Temperatur der Drucker muss deshalb nicht immer wieder nachjustiert werden.



OPAL Associates AG
Motorenstrasse 116
CH-8620 Wetzikon

OPAL Associates SA
40, rue des Jordils
CH-1025 St-Sulpice

OPAL Associates GmbH
Am Vögelisberg 5
D-78479 Reichenau

OPAL Associates GmbH
Ludwig-Erhard-Str. 38-40
D-64653 Lorsch

OPAL Associates GmbH
Gewerbering 10-14
D-25469 Halstenbek

ADC Distribution GmbH
Max-Planck Str. 9-13
D-85716 Unterschleißheim

OPAL Associates GesmbH
Donaufelderstr. 101/2/8
A-1210 Wien

OPAL Solutions GmbH
Karl-Heinz-Beckurts-Str. 13
D-52428 Jülich

Rufen Sie uns an.

**Zögern Sie nicht uns bei
Fragen zu kontaktieren.**

 + 41 (0) 44 931 12 22

 + 49 (0) 75 34 9 99 560

 + 43 (0) 1 270 03 13

opal-holding.com

info@opal-holding.com