



OPAL Portrait

OPAL Associates Holding AG mit Hauptsitz in Wetzikon/Schweiz, sowie Tochtergesellschaften in Österreich, Deutschland, Frankreich und Dänemark wurde 1996 gegründet. OPAL ist Partner der führenden Hersteller und Komplettanbieter im Bereich AutoID-Systeme. Es werden Produkte, Lösungen und Services für innovative Logistiksysteme in vielen Unternehmensbereichen in Handel, Gewerbe, Industrie, Transport und Logistik angeboten. Basierend auf den Technologien Barcode und RFID erhalten Kunden eine umfassende Lösung aus einer Hand: Beratung, Konzeption, Projektierung, Installation und individuelle Wartung. Die enge Zusammenarbeit mit allen wichtigen Hardware- Herstellern im AutoID-Bereich sowie eine praxiserprobte Kooperation mit Softwarepartnern macht es OPAL möglich, für vielfältige Anforderungen die passenden Lösungen zu liefern und den Support zu gewährleisten.

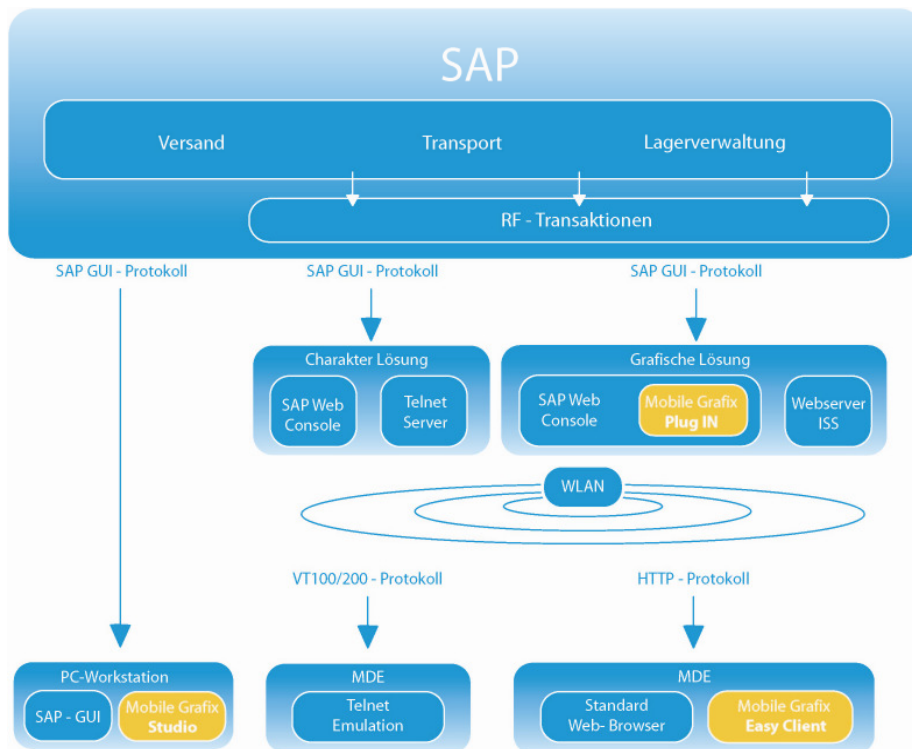


MobileGRAFIX® Solution



Grafische SAP Screens auf Ihrem mobilen Datenerfassungsgerät mit der MobileGRAFIX® Solution

MobileGRAFIX® Solution



Die MobileGRAFIX® Lösung hat zum Ziel die Visualisierung der SAP Transaktionen auf dem mobilen Endgerät zu verbessern und eine hohe Benutzerfreundlichkeit und Benutzerakzeptanz zu schaffen.

Die heute noch oft eingesetzten TELNET Anbindung mittels Emulationen werden diesen modernen Ansprüchen meist nicht mehr gerecht. Da die Bedienung nur mittels Funktionstasten realisierbar ist, ist diese oft umständlich.

MobileGRAFIX® kann durch flexible grafische Layoutanpassung und der vollen Unterstützung des ständig mitgeführten Schreibwerkzeugs, dem eigenen Finger, eine enorme Verbesserung der Visibility und Usability erreichen.

Die MobileGRAFIX® Lösung arbeitet unabhängig vom eingesetzten SAP Modul und kann auch bei zusätzlich zum SAP Standard programmierten Transaktionen Verbesserungen erzielen.

Unsere Lösung arbeitet wahlweise mit der SAPWebConsole (wie oben dargestellt) oder mit der IST Technologie von SAP.

MobileGRAFIX® Solution Software Pakete:

Für die Anbindung mit der SAPWebConsole: - MobileGRAFIX® Plug-IN
- EasyClient
- MobileGRAFIX® Studio SAPWebConsole Edition

Für die Anbindung mit ITS: - EasyClient
- MobileGRAFIX® Studio ITS Edition



Das MobileGrafix® Plug-In



Erweiterte Usability und Visibility mit MobileGRAFIX® - Intuitive Darstellung von SAP® Transaktionen mit MobileGRAFIX® für WebSAPConsole

Gründe für den Einsatz

Die grafischen Aufbereitungsmöglichkeiten der SAP® Entwicklungsumgebung für Transaktionen, die mittels WebSAPConsole dargestellt werden, sind nicht immer befriedigend. Hier hilft Ihnen das Plug-In Tool.

Dieses Plug-In (oft auch fälschlicher als Middleware bezeichnet) bietet fast unbegrenzt flexibel, die Möglichkeit einzelne Felder, Pushbuttons etc. individuell hervorzuheben, Farbe, Größe oder Position zu verändern. Auch Feldausblendungen aus Standardtransaktionen lassen sich einfach realisieren. Daneben können sie dies in verschiedenen Sprachen darstellen (je nach Spracheinstellung am SAP).

Diese Designanpassung der einzelnen Screens ist Voraussetzung um mobile Prozesse ergonomisch und intuitiv auf mobilen Geräten mit kleinen Screens zu visualisieren. Und damit die Benutzerakzeptanz sowie die Geschwindigkeit der Abläufe zu erhöhen.

Hervorheben der wichtigen Informationen erhöht die Usability und somit die Sicherheit durch Vermeiden von Lesefehlern.

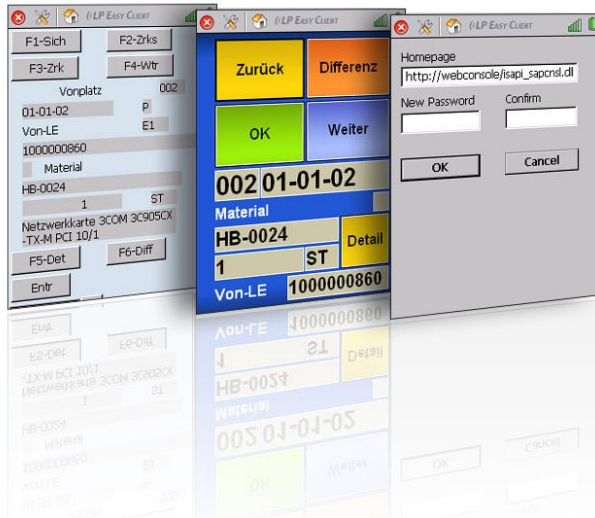
Nutzen von MobileGRAFIX®

- Vollste Akzeptanz der Benutzer durch intuitive und einfache Bedienung
- Einsparung bei Schulungs- und Supportkosten
- Verkürzt die Einführungszeit
- Vollkompatibel und integriert in der von SAP® gelieferten WebSAPConsole
- Lauffähig unter allen mobilen Microsoft® Betriebssystemen
- Keine Middleware und kein neues Programmierool
- Keine Datenhaltung und keine weitere Hardware notwendig



Schweiz - OPAL Associates AG - Motorenstrasse 116 - CH-8620 Wetzikon - Tel.: +41(0)44 931 12 22 - Fax: +41(0)44 931 12 20 - Email: info@opal-holding.com - www.opal.ch
Deutschland - OPAL Associates GmbH - Lohnerhofstrasse 2 - D-78467 Konstanz - Tel.: +49(0)7531 813 00 0 - Fax: +49(0)7531 813 00 99 - Email: info@opalgmbh.de - www.opalgmbh.de
Österreich - OPAL Associates GesmbH - Donaufelderstrasse 101/2/8 - A-1210 Wien - Tel.: +43(0)1 270 03 13 - Fax: +43(0)1 270 03 15 - Email: info@opalgmbh.at - www.opalgmbh.at
Frankreich - OPAL Associates SA - Avenue des Boveresses 54 - CH-1000 Lausanne - Tel.: +41(0)21 653 95 00 - Fax: +41 (0) 21 653 95 02 - Email: info@opal-holding.com - www.opalsa.ch
Dänemark - OPAL Associates ApS - Plutovej 7 - DK-8722 Hedensted - Tel.: +45 7674 1510 - Fax: +45 7589 2733 - Email: info@opalaps.dk - www.opalaps.dk
Weitere Standorte: München, Hamburg, Frankfurt, Darmstadt, Bregenz, Lyon - www.opal-holding.com

Der EasyClient



Gründe für den Einsatz

Der Einsatz von mobilen Datenerfassungsgeräten (MDE) mit Windows® CE in der modernen Lagerverwaltung nimmt immer stärker zu. SAP® hat darauf reagiert und durch die WebSAPConsole oder den ITS den Einsatz von Web-Browsern zur direkten Darstellung und Bedienung von RF-Transaktionen im SAP-System ermöglicht.

Mobile Lösungen für den Industrieinsatz müssen eine Vielzahl an Eigenschaften und Funktionalitäten bieten. Robuste Geräte mit spezialisierter Hardware, wie z.B. Barcode-Scannern. Der Web-Browser als Clientsoftware muss stabil, benutzerfreundlich und fehlertolerant arbeiten. Beispielsweise darf dem Anwender der Ausstieg aus dem für ihn vorgesehenen Programmablauf nicht erlaubt sein. Funkabbrüche sollten ebenfalls keinen Einfluss auf den Arbeitsablauf haben.

Der EasyClient für die MDE's ist ein innovativer Web-Browser. Vollständig kompatibel zur WebSAPConsole bietet er alle Funktionalitäten, die ein reibungsloses und effizientes Arbeiten mit RF-Transaktionen ermöglichen.

Der Client ist auf allen mobilen MDE's mit Windows® CE und Windows® Mobile (mit Einschränkungen) lauffähig. Dadurch wird eine freie Auswahl unter einer Vielzahl von mobilen Geräten verschiedener Hersteller ermöglicht. Bei einem Gerätewechsel oder auch im Mischbetrieb mit unterschiedlichen Geräten bleibt das "Look and Feel" für den Anwender erhalten.

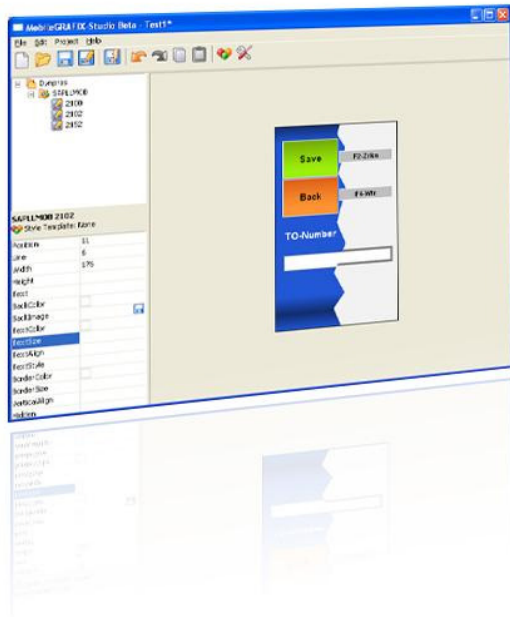
Features im Überblick

- Vollbildmodus
- Funkausfallsicherheit
- Anzeige von Funk- und Batteriestatus
- Unterstützung von Funktionstasten
- Konfigurierbares Timeout
- NUMSIP (Numerisches SIP-Control)
- Server-Switching
- Volle Unterstützung der Standard WebSAPConsole
- Passwortabfrage beim Konfigurieren und Verlassen des Browsers
- Einfache Installation, Konfiguration und Bedienung
- Lauffähig auf allen mobilen PDAs mit Windows® Betriebssystemen



Schweiz - OPAL Associates AG - Motorenstrasse 116 - CH-8620 Wetzikon - Tel.: +41(0)44 931 12 22 - Fax: +41(0)44 931 12 20 - Email: info@opal-holding.com - www.opal.ch
Deutschland - OPAL Associates GmbH - Lohnerhofstrasse 2 - D-78467 Konstanz - Tel.: +49(0)7531 813 00 0 - Fax: +49(0)7531 813 00 99 - Email: info@opalgmbh.de - www.opalgmbh.de
Österreich - OPAL Associates GesmbH - Donaufelderstrasse 101/2/8 - A-1210 Wien - Tel.: +43(0)1 270 03 13 - Fax: +43(0)1 270 03 15 - Email: info@opalgmbh.at - www.opalgmbh.at
Frankreich - OPAL Associates SA - Avenue des Boveresses 54 - CH-1000 Lausanne - Tel.: +41(0)21 653 95 00 - Fax: +41 (0) 21 653 95 02 - Email: info@opal-holding.com - www.opalsa.ch
Dänemark - OPAL Associates ApS - Plutovej 7 - DK-8722 Hedensted - Tel.: +45 7674 1510 - Fax: +45 7589 2733 - Email: info@opalaps.dk - www.opalaps.dk
Weitere Standorte: München, Hamburg, Frankfurt, Darmstadt, Bregenz, Lyon - www.opal-holding.com

Das MobileGRAFIX® Studio



Das MobileGRAFIX® Studio stellt eine Erweiterung des WebSAPConsole Plug-Ins MobileGRAFIX® dar. Es bietet die Möglichkeit mittels eines grafischen Editors WebSAPConsole Screens umzugestalten. Das MobileGRAFIX® Studio ist auch als ITS Edition verfügbar! Hierbei wird kein MobileGRAFIX® Plug-IN mehr benötigt, da dieses Studio direkt in den ITS schreibt.

Gründe für den Einsatz

Mit dem grafischen Designstudio MobileGRAFIX® Studio bieten sich völlig neue Möglichkeiten, bestehende SAP® Dynpros mit der bewährten MobileGRAFIX® Funktionalität in Hinblick auf verbesserte Usability abzuändern. Die Möglichkeiten reichen von Anpassungen der Größe, Stil und Position bis hin zum Ersetzen einzelner Screenelemente durch Grafiken/Ikons. Das Anpassen der Größe oder Umpositionieren einzelner Screenelemente lässt sich pixelgenau durch die Verwendung des grafischen Editors mit echtem WYSIWYG (What You See Is What You Get) erreichen. Hierbei sind der Fantasie keine Grenzen gesetzt. Durch diese Unabhängigkeit lassen sich wesentliche Kosteneinsparungen in den Bereichen Beratung und Entwicklung erzielen.

Features im Überblick

- Anlegen und Speichern von Projekten
- Anlegen von Style Templates
- Import von Dynpro Layouts direkt aus dem SAP® System
- Export von MobileGRAFIX® Plug-Ins
- Style Mapping für dynamische Definitionen
- Vereinfachte Bedienung durch Style Templates
- Große Anzahl änderbarer Attribute für jedes Screen- oder Dynproelement
- Vorgefertigte Theme-Library mit auf Usability optimierten Designvorlagen
- Nutzung von echtem WYSIWYG
- Intuitive Benutzeroberfläche



Schweiz - OPAL Associates AG - Motorenstrasse 116 - CH-8620 Wetzikon - Tel.: +41(0)44 931 12 22 - Fax: +41(0)44 931 12 20 - Email: info@opal-holding.com - www.opal.ch
Deutschland - OPAL Associates GmbH - Lohnerhofstrasse 2 - D-78467 Konstanz - Tel.: +49(0)7531 813 00 0 - Fax: +49(0)7531 813 00 99 - Email: info@opalgmbh.de - www.opalgmbh.de
Österreich - OPAL Associates GesmbH - Donaufelderstrasse 101/2/8 - A-1210 Wien - Tel.: +43(0)1 270 03 13 - Fax: +43(0)1 270 03 15 - Email: info@opalgmbh.at - www.opalgmbh.at
Frankreich - OPAL Associates SA - Avenue des Boveresses 54 - CH-1000 Lausanne - Tel.: +41(0)21 653 95 00 - Fax: +41 (0) 21 653 95 02 - Email: info@opal-holding.com - www.opalsa.ch
Dänemark - OPAL Associates ApS - Plutovej 7 - DK-8722 Hedensted - Tel.: +45 7674 1510 - Fax: +45 7589 2733 - Email: info@opalaps.dk - www.opalaps.dk
Weitere Standorte: München, Hamburg, Frankfurt, Darmstadt, Bregenz, Lyon - www.opal-holding.com

Systemvoraussetzungen

- **MobileGRAFIX® Plug-IN für SAPWebConsole Edition:**
 - Betriebssystem: Windows® XP, 2000 SP4
 - Prozessor: Pentium I, 133 MHz (empf. 256 MHz)
 - Festplatte: NTFS Partition notwendig
 - Arbeitsspeicher: 128 MB RAM (256 MB RAM)
- **EasyClient für MDE's:**
 - Microsoft® Windows® CE 4.2 oder Windows® CE 5.0 mit IE 5.0
 - Microsoft® Windows® Mobile 5.0 mit Pocket IE
 - Microsoft® Windows® XP Embedded
- **MobileGRAFIX® Studio für SAPWebConsole:**
 - Betriebssystem: Windows® XP, 2000 SP4
 - Prozessor: Pentium I, 133 MHz (empfohlen 256 MHz)
 - Festplatte: NTFS Partition notwendig
 - Arbeitsspeicher: 128 MB RAM (256 MB RAM)
- **MobileGRAFIX® Studio für ITS Edition:**
 - Betriebssystem: Windows® XP, 2000 SP4
 - Prozessor: Pentium I, 133 MHz (empfohlen 256 MHz)
 - Festplatte: NTFS Partition notwendig
 - Arbeitsspeicher: 128 MB RAM (256 MB RAM)

